

Zrychlete počítač

Jedním z největších zabijáků výkonu počítače jsou nástroje, které se automaticky spouští spolu s operačním systémem. Nejenže prodlužují start počítače, ale také ubírají výkon při jeho dalším používání. ■ ALEŠ HAVLAS

www.piriform.com/ccleaner

CCleaner

OBTÍŽNOST:

střední 

JAZYK:

čeština 

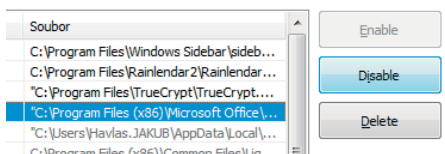
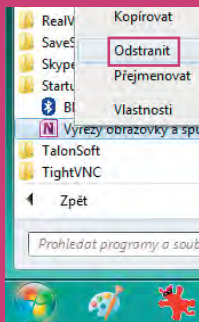
PPK CD:

23/2011 

CCleaner je univerzální nástroj pro čištění počítače. Dokáže odstranit nepotřebné soubory, které jen zabírají místo na disku, vyčistit systémový registr, zobrazit automaticky spouštěné programy a procesy a mnoho dalšího.

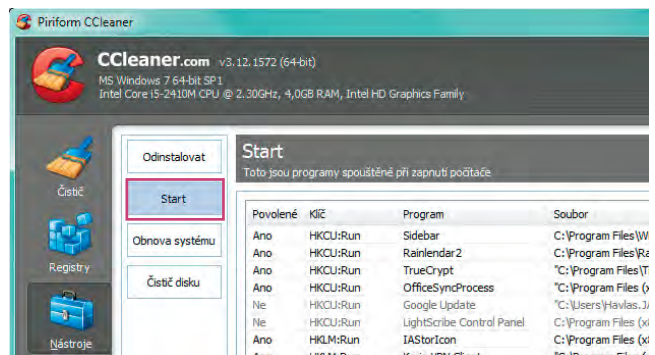
1 SLOŽKA PO SPUŠTĚNÍ

Programy, jejichž zástupce naleznete ve složce **Po spuštění**, resp. **Startup** (viz **Start / Všechny programy**), se spouští automaticky při startu Windows. V této složce ponechte jen různé ovladače a uživatelská rozhraní ovladačů hardwaru, bezpečnostní programy a programy, jejichž smysl spočívá v neustálém běhu a/nebo monitorování. Ostatní zástupce vymažte – klikněte pravým tlačítkem myši a zvolte příkaz **Odstranit**.



3 DEAKTIVACE VS. VYMAZÁNÍ

Libovolný záznam můžete kliknutím označit a poté kliknutím na tlačítko **Delete** odstranit. Doporučujeme však záznamy raději jen deaktivovat (tlačítko **Disable**). Pokud byste náhodou zakázali záznam, který se posléze ukáže jako užitečný, můžete jej pak snadno znovu povolit (tlačítko **Enable**).



2 ZÁZNAMY V REGISTRU

Podobně jako ve složce **Po spuštění** mohou být programy/procesy, jejichž automatické spuštění je nežádoucí, uvedeny v příslušných klíčích systémového registru. Zobrazit je můžete pomocí nástroje **CCleaner**: Klikněte na záložku **Nástroje** a v menu, které se objeví uprostřed, klikněte na tlačítko **Start**.

Ano	HKCU:Run	Rainlendar2	C:\Program Files\Rainlendar2\Rainlendar...
Ano	HKCU:Run	TrueCrypt	"C:\Program Files\TrueCrypt\TrueCrypt....
Ne	HKCU:Run	OfficeSyncProcess	"C:\Program Files (x86)\Microsoft Office\...
Ne	HKCU:Run	Google Update	"C:\Users\Havlas.JAKUB\AppData\Local\...
Ne	HKCU:Run	LightScribe Control Panel	C:\Program Files (x86)\Common Files\Li...
Ne	HKLM:Run	IAStorIcon	C:\Program Files (x86)\Intel\Intel(R) Ra...
Ne	HKLM:Run	Kerio VPN Client	"C:\Program Files (x86)\Kerio\VPN Client...
Ne	HKLM:Run	SunJavaUpdateSched	"C:\Program Files (x86)\Common Files\Ja...
Ano	HKLM:Run	Broadcom Wireless Mana...	C:\Program Files\Broadcom\Broadcom 80...

4 POZNEJTE ZBYTEČNOSTI

Hlavní zásadou je mazat jen to, o čem víte, k čemu to slouží. Vždy se důkladně podívejte jak na název každého programu (sloupec **Program**), tak na jeho umístění (sloupec **Soubor**). Nedeaktivujte ty záznamy, jejichž **soubor** je umístěn v adresáři **C:\Windows** (a v jeho podsložkách), byť by měly „podezřelé“ názvy. Dejte též pozor, abyste nezakázali spuštění některého ovladače hardwaru nebo bezpečnostního programu. „Odpálení“ si naopak zaslouží různé nechtěné nástroje a lišty a aktualizací nástroje.

info

NEPOTŘEBNÉ PROGRAMY

▶ Na rychlost počítače má podstatný vliv počet nainstalovaných programů – čím méně nástrojů spotřebovává výkon, tím je počítač rychlejší. Nemusíte sice odstraňovat méně používané aplikace, ale je vhodné zbavit se programů, které jste používat přestali (dohraná hra, program nahrazený jiným stejné funkce), které jste ani používat nezačali (jenom jste je vyzkoušeli) nebo jejichž funkci ani neznáte (program nainstalovaný výrobcem počítače).

CHYBY V REGISTRU

▶ Do systémového registru ukládají Windows (i mnohé programy) svá nastavení. Časem se však v registru objevují chyby (například kvůli nedůkladným odinstalacím), jež mohou počítač výrazně zpomalit. Na záložce **Registry** programu CCleaner můžete tyto chyby vyhledat a nechat je automaticky odstranit. Program během procesu nabídne i možnost vytvořit zálohu příslušných záznamů, takže v nejhorším případě se lze relativně snadno vrátit do původního stavu.