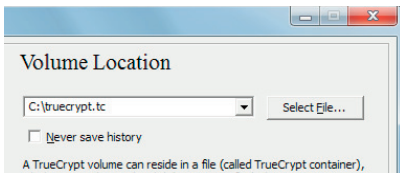


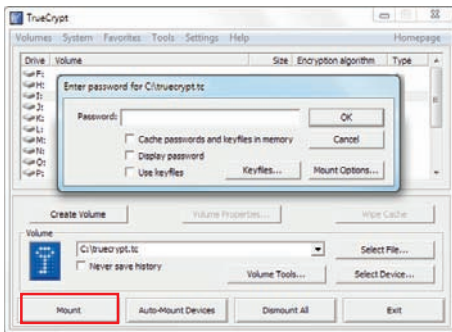
Ochrana většího množství dat

Větší množství dat ochráníte nejnázem vytvořením virtuálního šifrovaného disku. Taková ochrana je neprolomitelná a navíc neobtěžuje uživatele. ■ ALEŠ HAVLAS



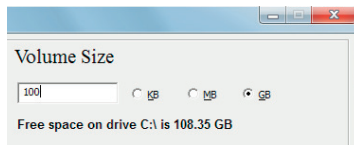
1 VYTVORENÍ ŠIFROVANÉHO DISKU

Klikněte na tlačítko **Create Volume**. V okně průvodce zvolte možnost **Create an encrypted file container** a klikněte na tlačítko **Next**. Dále zvolte možnost **Standard TrueCrypt volume** a klikněte na tlačítko **Next**. Potom klikněte na tlačítko **Select File**: Je třeba vybrat umístění souboru s virtuálním šifrovaným diskem a zadat (libovolné) jméno tohoto souboru. Klikněte na tlačítko **Uložit** (průzkumník) a **Next** (průvodce).



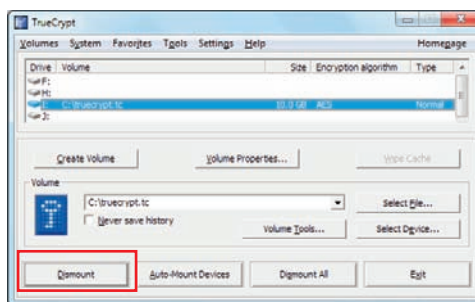
3 PŘIHOJENÍ ŠIFROVANÉHO DISKU

Spusťte program TrueCrypt a kliknutím zvolte jednu z volných pozic pro diskovou jednotku (písmeno, které ji bude reprezentovat). Poté klikněte na tlačítko **Select File** a nalezněte soubor s virtuálním šifrovaným diskem. Klikněte na tlačítko **Mount** a zadejte přístupové heslo. Šifrovaný disk bude pak přístupný jako kterákoliv jiná disková jednotka.



2 PARAMETRY ŠIFROVANÉHO DISKU

Nastavte typ šifrování: Zvolte algoritmus (**Encryption Algorithm**) **AES** a hašovací funkci (**Hash Algorithm**) **SHA-512**. Klikněte na tlačítko **Next**. Dále určete velikost virtuálního šifrovaného disku – sami uvažte, jaké množství dat budete chtít šifrovat. Klikněte na tlačítko **Next** a dvakrát zadejte silné přístupové heslo (**Password, Confirm**). Klikněte na tlačítko **Next**, v okně **Volume format** vyberte z menu **Filesystem** možnost **NTFS** a klikněte na tlačítko **Format**. Bude-li mít virtuální šifrovaný disk kapacitu několika desítek nebo stovek GB, může jeho vytvoření trvat i desítky minut, nebo dokonce několik hodin.



4 ODHOJENÍ ŠIFROVANÉHO DISKU

Disková jednotka se automaticky odpojí při restartování počítače nebo při odhlášení uživatele od systému. Můžete ji však odpojit také „ručně“. Zobrazte okno programu TrueCrypt, připojený virtuální šifrovaný disk označte kliknutím a klikněte na tlačítko **Dismount**.

info

INSTALACE PROGRAMU

▶ Spusťte průvodce instalací. Označte možnost **I accept and agree...** a klikněte na tlačítko **Next**. V druhém okně ponechte označenu možnost **Install** a klikněte na tlačítko **Next**. V posledním okně ponechte označeny všechny volby a klikněte na tlačítko **Install**. Po dokončení instalace uzavřete obě zobrazená okna tlačítkem **OK**, resp. tlačítkem **Finish**.

„KRÁTKÁ“ HESLA

▶ Zadáte-li k ochraně virtuálního šifrovaného disku heslo kratší než 20 znaků, program na to upozorní. Použití „krátkého“ hesla si vynutíte kliknutím na tlačítko **Ano**. V ideálním případě však zadejte heslo dlouhé alespoň 20 znaků.

LARGE FILES

▶ Zobrazí-li se v průvodci okno **Large Files** (stane se tak při vytváření šifrovaného disku o velikosti větší než 4 GB), zvolte možnost **Yes**.

NÁHODNÁ DATA

▶ V okně **Volume Format** sbírá program náhodná data, která slouží pro vytvoření šifry. Náhodná data se generují myší – proto v tomto okně chvíli pohybuje myš sem a tam.

TrueCrypt

OBTÍŽNOST:
obtížnější

JAZYK:
angličtina

PPK CD:
16/2011

Univerzální šifrovač nástroj, jenž umí šifrovat celé diskové oddíly, resp. vytvářet virtuální šifrované disky.

www.truecrypt.org