

Jak ochránit soubor(y) heslem

Zejména na domácích počítačích, na nichž často několik lidí sdílí tentýž uživatelský účet, je problém ochránit před nežádoucími pohledy nějaké soubory, či rovnou celé složky. Windows totiž sama nedisponují funkcí, která by jednoduše určila, že ty či ony soubory mají být chráněny heslem. (Vše se musí řešit pomocí uživatelských účtů.) Pomocí může jednoduchý nástroj Easy File Locker.



Program najdete na PPK CD 3/10

EASY FILE LOCKER

výrobce: XOSLAB.com

jazyk: angličtina

cena: zdarma

rubrika na CD:

Obsah CD / Zajímavosti

V ČLÁNKU SE DOZVÍTE:

- jak program nainstalovat
- jak nastavit v programu heslo
- jak uzamknout soubor či složku
- jak uzamčený soubor či složku otevřít
- jak zrušit zámek souboru či složky

stupeň obtížnosti: snadné



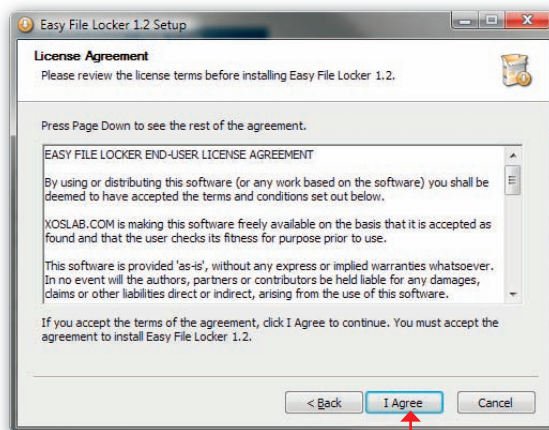
INSTALACE

Nevelký (cca 0,3 MB) instalační balíček programu Easy File Locker můžete získat buď z webových stránek výrobce (www.xoslab.com; klikněte na odkaz **Download...**), nebo z CD přiloženého

INFO

JAK TO FUNGUJE? • Program Easy File Locker nainstalujete, nastavíte heslo pro přístup do jeho rozhraní a pak určíte, které soubory a/nebo adresáře mají být chráněny. Chráněné soubory a složky posléze úplně zmizí – přistoupit k nim můžete jen pomocí rozhraní programu Easy File Locker (po zadání hesla). Skryté soubory a adresáře tak nikdo nemůže ani prohlížet, tím méně editovat. Nelze je dokonce zkopírovat ani smazat.

k tomuto vydání PPK (rubrika **Obsah CD / Zajímavosti**). Instalaci zahajte dvojím kliknutím na získaný soubor. V prvním okně průvodce instalací klikněte na tlačítko **Next**, v druhém souhlase s licencí programu kliknutím na tlačítko **I Agree** (program je poskytován zdarma a licence neobsahuje žádný „háček“; obr. 1). Ve třetím okně lze změnit instalační adresář, ale opět postačí kliknout na tlačítko **Next**. Nakonec ještě můžete změnit název složky programu v nabídce Start (většina čtenářů ponechá předvolený název). Po kliknutí na tlačítko **Install** se zahájí instalace programu.



OBR. 1 Licence neobsahuje žádný „háček“, program je poskytován zdarma pro kohokoliv.

Souhlas s licencí.

Po dokončení instalace klikněte na tlačítko **Finish**. Ponecháte-li označenou volbu **Run Easy File Locker**, program se sám spustí.

HLAVNÍ OKNO PROGRAMU A NASTAVENÍ HESLA

Hlavní okno programu je velmi jednoduché (obr. 2) – ovládací prvky tvoří v podstatě jen několik málo tlačítek v nástrojové liště. Zbytek okna je vyhrazen prozatím prázdnému výpisu zamčených souborů a složek. Další příkazy naleznete v roletovém menu **System** a **Edit**. Téměř všechny však duplikují funkce tlačítek v nástrojové liště. Výjimkou je pouze příkaz

System/Exit, jímž program ukončíte, a příkaz **System / Set Password**, jímž nastavíte heslo pro přístup k programu. Použijte tedy příkaz **System / Set Password**, abyste nastavili heslo, jímž bude program (a zároveň jím zamčené soubory) chráněn. Zobrazí se jednoduché okno (obr. 3), do něhož je třeba dvakrát – do polí **Password** a **Confirm** – zadat zvolené heslo. (Dvojitý zadání hesla funguje jako ochrana proti překlepům.) Poté klikněte na tlačítko **OK**. Bylo-li heslo zadáno správně, zobrazí

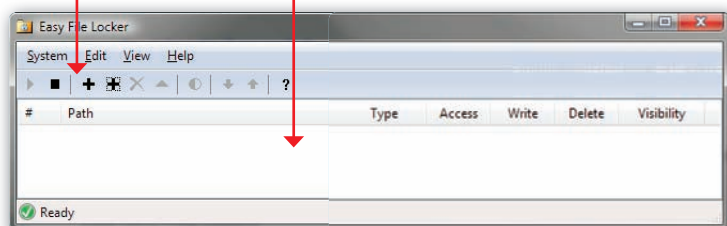
INFO

WINDOWS VISTA/7 • Ve Windows Vista a Windows 7 je potřeba program spouštět jako správce, jinak nebude fungovat korektně. Jak na to? Klikněte na zástupce programu pravým tlačítkem myši a zvolte příkaz **Spustit jako správce**. Popřípadě klikněte na zástupce programu pravým tlačítkem myši, zvolte možnost **Vlastnosti**, na kartě **Kompatibilita** označte možnost **Spustit tento program jako správce** a okno uzavřete kliknutím na tlačítko **OK**. Poté již můžete program spouštět běžným způsobem.

se hlášení **Set a new password successfully** (uzavřete jej kliknutím na tlačítko **OK**) a okno pro zadání hesla zmizí. V opačném případě se zobrazí hlášení **The password is invalid...** a heslo budete muset zadat znovu. Mimochodem: Program rozlišuje velikost písmen,

Nástrojová lišta.

Výpis chráněných souborů a složek (zatím prázdný).

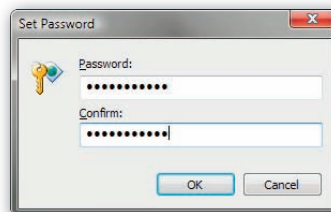


OBR. 2 Hlavní okno programu.

INFO

TIPY PRO VYTVÁŘENÍ HESEL • Kvalitní heslo by mělo být dlouhé alespoň šest znaků (optimum je osm až deset znaků) a nemělo by být snadno uhodnutelné. Vyhněte se tedy používání hesel typu „123456“, „abcdef“ či hesla tvořeného z vašeho jména, data narození, oblíbeného jídla a podobně. V ideálním případě by heslo mělo být ne-sourodou kombinací různých velikých písmen,

čísel a jiných znaků – např. „Hjku-256“. Protože něco podobného se však špatně pamatuje, doporučujeme vytvářet hesla z vět. Například ze známé věty „Pec nám spadla, pec nám spadla, kdopak nám ji postaví?“ můžete použitím prvních písmen všech slov vytvořit kvalitní a přitom snadno zapamatovatelné heslo „Pnspnknjp“ (event. „Pns-pns-knpj?“ atd.).



OBR. 3 Heslo pro přístup do programu nesmíte zapomenout!

takže hesla „pepa“ a „Pepa“ nejsou shodná.

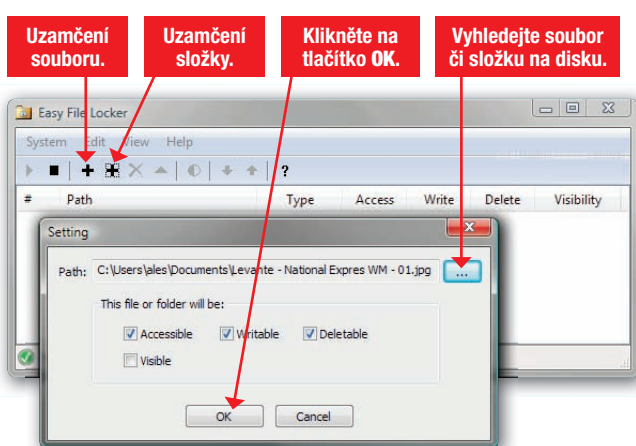
POZOR! Heslo si musíte pamatovat. Pokud jej zapomenete, nedostanete

se ani do programu, ani k souborům, jež program chrání!

UZAMČENÍ SOUBORU ČI SLOŽKY

Soubor uzamknete pomocí tlačítka se symbolem znaménka plus v nástrojové liště, případně pomocí příkazu **Edit / Add File**. K uzamčení složky slouží tlačítko s tečkovaným rámečkem a se znaménkem plus v nástrojové liště, případně příkaz **Edit / Add folder**. Postup je v obou případech shodný – v zobrazeném okně **Setting** (obr. 4) klikněte na tlačítko se symbolem tří teček, požadovaný soubor či složku vyhledejte a vyberte a v okně **Setting** klikněte na tlačítko **OK**. Soubor či složka se objeví ve výpisu chráněných dat a dále již nebudou přístupné např. v okně průzkumníka. Při uzamčení složky dojde samozřejmě i k uzamčení všech

adresářů a souborů v ní obsažených. Jakmile vložíte do programu všechny soubory a složky, které chcete ochránit, můžete Easy File Locker vypnout (příkazem **System / Exit** nebo klasicky křížkem v pravém horním rohu okna). Poté budou soubory chráněny a nikdo se k nim bez hesla nedostane.



OBR. 4 Uzamčení souboru či složky.

ODEMČENÍ SOUBORU ČI SLOŽKY

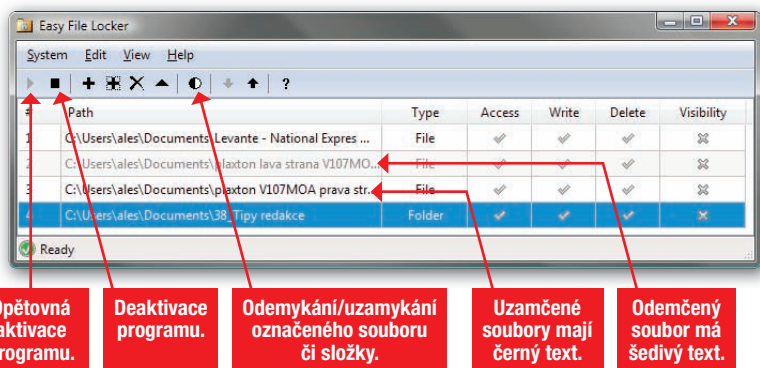
Budete-li chtít pracovat se zamčenými soubory či složkami (prohlédnout si je, upravit či třeba zkopírovat nebo smazat), je nejprve nutné zapnout program Easy File Locker (a zadat přístupové heslo). V rozhraní programu klikněte na soubor či složku, které chcete odemknout, a klikněte na ikonu se symbolem napůl černého kruhu (obr. 5), případně použijte příkaz **Edit / Toggle Status**. Soubor se poté objeví na původním místě a můžete s ním klasicky pracovat.

Soubory, jejichž ochrana je aktuálně vypnuta, poznáte v programu Easy File Locker snadno. Jejich řádek nemá černý, ale šedivý text. Až budete chtít soubor opět znepřístupnit, opět jej kliknutím označte a znovu použijte příkaz

Toggle Status. Řádek zčerná a soubor opět „zmizí“. Pokud byste chtěli k většímu množství zamčených souborů přistupovat najednou, je nejjednodušší program Easy File Locker dočasně deaktivovat. To

provedete tlačítkem se symbolem čtverečku v nástrojové liště, popř. příkazem **System / Stop Protection**. K opětovné aktivaci funkce programu slouží tlačítko se symbolem trojúhelníku, resp. příkaz **System / Start Protection**.

OBR. 5 Odemčení souborů a složek.



ZRUŠENÍ OCHRANY SOUBORU ČI SLOŽKY

Je možné, že časem dospějete k názoru, že některý soubor či složku již není nutné chránit. V tom případě zapněte program Easy File Locker (zadejte přístupové heslo), příslušný soubor či adresář ve výpisu označte

a klikněte na tlačítko se symbolem křížku, resp. použijte příkaz **Edit/Delete**. (Není třeba se bát, jde pouze o smazání ze seznamu chráněných souborů či složek, soubor či adresář zůstanou na disku nepoškozeny.) Poté svou volbu

potvrdíte kliknutím na tlačítko **OK** a soubor či adresář budou nadále volně přístupné, a můžete s nimi tedy pracovat běžným způsobem (prohlížet je, upravovat, kopírovat, mazat a podobně).

Aleš Havlas