

# Ovládáme Windows bez myši



Jazyk: čeština.  
www.microsoft.cz

**V ČLÁNKU SE DOZVÍTE:**

- Jak ukončit program a vypnout počítač bez myši.
- Jak ovládat nabídky programů prostřednictvím klávesnice.

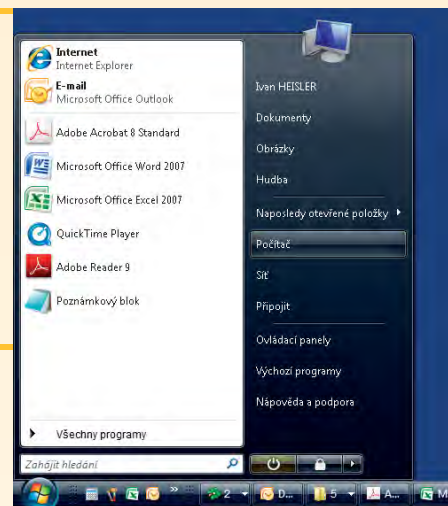
Mnozí uživatelé jsou bez myši bezradní; nedokázali by spustit či ukončit program ani vypnout počítač. Tyto činnosti lze samozřejmě provádět i bez myši, a mnohdy je využití klávesnice dokonce rychlejší. Poradíme vám, jak bez využití myši provádět základní úkony.

## JAK OTEVŘÍT NABÍDKU START

Základní nabídka Windows se standardně otevírá kliknutím na tlačítko **Start**. To však bez myši nejde a bývá to obtížné také v situaci, kdy je hlavní panel s tímto tlačítkem schovaný za otevřeným oknem některého z programů.

Místo kliknutí na tlačítko **Start** můžete stisknout klávesu s logem Windows (⊞). (Na klá-

vesnici jsou obvykle dvě takto označené klávesy, a to v dolní řadě vedle kláves **Alt**.) Nabídku zavřete buď opětovným stiskem klávesy s logem Windows, nebo stiskem klávesy **Esc**. Nabídka Start se otevře rovněž po stisknutí kombinace kláves **Ctrl+Esc**.



▲ Obr. 1. Otevřená nabídka **Start** ve Windows Vista. Požadovanou položku vyberete klávesami označenými kurzorovými šipkami a spustíte ji klávesou **Enter**.

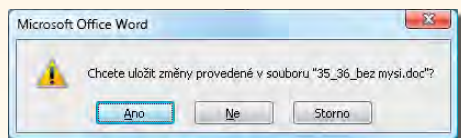
## POHYB V NABÍDCE START

Je-li nabídka Start otevřena, můžete se mezi jejími položkami místo klikání pohybovat prostřednictvím kláves označených **kurzorovou šipkou**. Zvýrazněnou položku potvrdíte stiskem klávesy **Enter**. Má-li některá z položek podnabídku (na **obr. 1** jsou to položky **Všechny programy** a **Naposledy otevřené**

**položky**), poznáte to podle malé šipky směřující vpravo. Takovou podnabídku otevřete buď klávesou **Enter**, nebo klávesou s **šipkou doprava**. V otevřené podnabídce se můžete pohybovat opět pomocí kláves s šipkou nahoru nebo dolů a podnabídku zavřete buď klávesou **Esc**, nebo klávesou s **šipkou doleva**.

## JAK ULOŽIT DOKUMENT, ZAVŘÍT PROGRAM A VYPNOUT POČÍTAČ

K ukončení běžícího programu slouží ve Windows kombinace kláves **Alt+F4**. Pokusíte-li se zavřít program, ve kterém zrovna máte rozpracován dokument, jehož poslední změny jste dosud neuložili, program před ukončením své činnosti zobrazí dialogové okno (**obr. 2**) a to se vás zeptá, zda chcete dokument uložit.



▲ Obr. 2. Dialogové okno s dotazem, zda chcete před zavřením programu uložit rozpracovaný dokument.

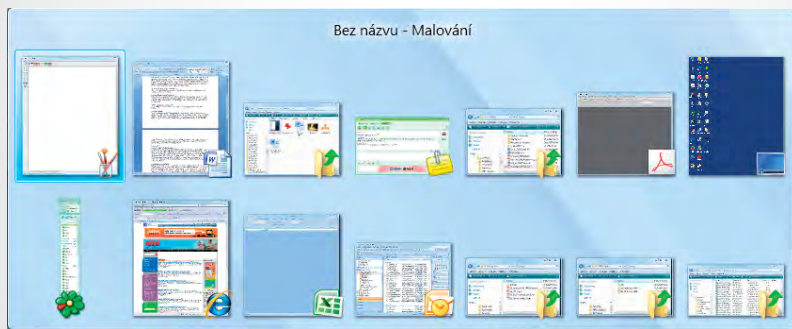
Poté, co jste ukončili všechny běžící programy, k ukončení systému Windows slouží další stisk kombinace **Alt+F4**. Otevře se dialogové okno **Ukončit systém Windows** s nabídkou několika možností. Můžete se rozhodnout, zda chcete počítač vypnout, či restartovat, případně přepnout do režimu spánku. Požadovanou volbu vyberete klávesou, která je označena kurzorovou šipkou (nahoru nebo dolů), a potvrdíte ji klávesou **Enter**.

Windows však můžete ukončit také prostřednictvím nabídky **Start**, která obsahuje položku **Vypnout počítač** (v tomto případě nemu-

síte předem zavírat jednotlivé spuštěné programy; systém to po potvrzení volby udělá za vás).

### PŘEPÍNÁNÍ MEZI SPUŠTĚNÝMI PROGRAMY

Mezi jednotlivými okny spuštěných programů (bez ohledu na to, zda jsou otevřena na ploše a jsou právě viditelná, nebo jsou skryta pod jinými okny, anebo jsou minimalizována) slouží kombinace kláves **Alt** (musí to být klávesa **Alt** umístěná vlevo od mezerníku; ta vpravo od mezerníku se označuje také jako **AltGr** a má trochu jiný význam) a tabulátoru. Stisknete a držíte stisknutou klávesu **Alt**. Pak stisknete tabulátor – otevře se dialogové okno s ikonami všech spuštěných oken programů (**obr. 3**). Opakovaným stiskem tabulátoru se postupně zvýrazní další ikony; jakmile se zvýrazní ikona požadovaného okna, klávesu **Alt** uvolněte. Požadované okno se otevře a přesune se do popředí a můžete v něm začít pracovat.



▲ Obr. 3. Okno pro přepínání mezi spuštěnými programy má ve Windows Vista novou podobu – obsahuje náhledy otevřených oken.

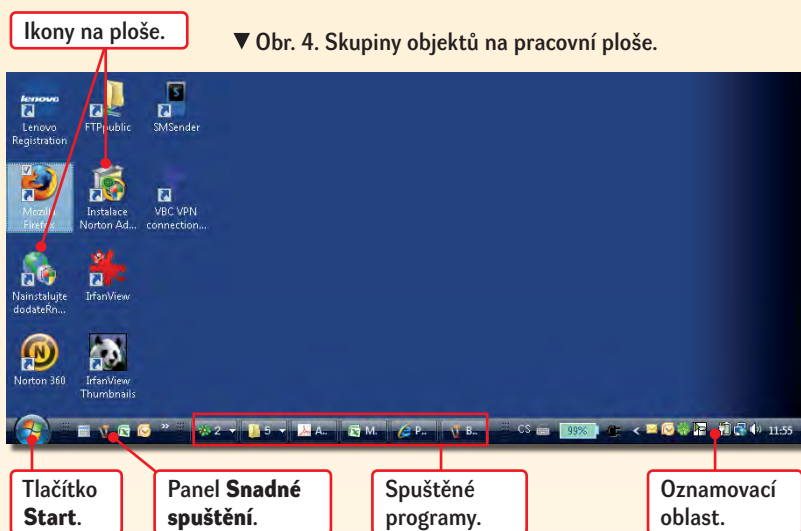
## JAK ZOBRAZIT PRACOVNÍ PLOCHU

Pracovní plocha Windows bývá často zakryta otevřenými okny spuštěných programů. Potřebujete-li se dostat k objektům na ploše uloženým (například k zástupcům programů, dokumentů a složek), musíte nejdřív všechna otevřená okna buď zavřít, nebo minimalizovat. Je-li takových oken víc, je tato operace zdoluhavá i s využitím myši, natož bez ní. Existují však kombinace kláves, které dokážou rychle minimalizovat všechna okna naráz. Jsou to kombinace klávesy s logem Windows a klávesy **D** nebo **M**.

Stiskem kombinace **Windows+D** nebo **Windows+M** minimalizujete všechna otevřená okna a zobrazíte tak pracovní plochu. Budete-li potom chtít všechna okna opět otevřít do původní podoby, stisknete kombinaci kláves **Windows+Shift+M**.

## POHYB PO PRACOVNÍ PLOŠE

Pracovní plocha je tedy zobrazena, ale jak se bez pomoci myši dostat k jednotlivým objektům? Ikony a tlačítka na ploše jsou rozděleny do pěti skupin: jsou to ikony na ploše, tlačítko **Start**, ikony na panelu **Snadné spuštění**, tlačítka spuštěných programů na hlavním panelu a ikony v oznamovací oblasti hlavního panelu (**obr. 4**).



K přepínání mezi těmito skupinami slouží **tabulátor**. Přeskočíte-li do skupiny, zvýrazní se jeden z objektů (ikona nebo tlačítko) z této skupiny. K přechodu na další objekty téže skupiny slouží klávesy s **kurzorovou šipkou**.

Tabulátorem a klávesou s šipkou zvýrazníte ten objekt, který chcete aktivovat (například jde o spuštění programu nebo o otevření dokumentu či složky, na něž ukazuje zástupce na ploše), a stisknete klávesu **Enter**. Tím nahradíte kliknutí (v případě objektů na hlavním panelu), resp. dvojité kliknutí (v případě ikon na ploše) na vybraný objekt.

Klávesnice vám pomůže i v případě, že byste na vybraný objekt chtěli „kliknout pravým tlačítkem myši“, tzn. vyvolat místní nabídku (kontextové menu) s tímto objektem spojenou. K vyvolání místní nabídky totiž slouží speciální klávesa, umístěná na novějších klávesnicích. Tuto klávesu najdete ve spodní řadě kláves vpravo od mezerníku. Je označena obrázkem nabídky (tabulka se šipkou). Místo této klávesy můžete použít kombinaci kláves **Shift+F10**.

## DIALOGOVÁ OKNA

Bez použití myši lze provádět také pohyb a nastavení voleb v dialogových oknech. K pohybu mezi jednotlivými položkami v dialogovém okně slouží **tabulátor** (vybranou položku poznáte podle tečkovaného rámečku). Políčka k zaškrtnutí aktivujete či deaktivujete **mezerníkem**, výběr ze seznamů nebo nastavení prepínačů provádíte **kurzorovými šipkami**. Je-li okno rozděleno na několik karet, přepínáte mezi nimi kombinací kláves **Ctrl+Tab**. K opuštění dialogového okna bez potvrzení změn (ekvivalent kliknutí na tlačítko **Storno**) slouží klávesa **Esc**, k potvrzení provedených nastavení (tlačítko **OK**) klávesa **Enter**. ■ ihe

## NABÍDKY PROGRAMŮ A PANELE NÁSTROJŮ

Bez použití myši lze ovládat také tlačítka umístěná na panelech nástrojů a nabídky spuštěného programu. Stisknete-li klávesu **F10** nebo klávesu **Alt** (opět máme na mysli klávesu **Alt** vlevo od mezerníku), název první nabídky na panelu nabídek se zvýrazní. Pak se v nabídkách můžete pohybovat (přecházet mezi nimi, otevírat je a zavírat a vybírat jednotlivé příkazy) prostřednictvím kláves s kurzorovou šipkou a tabulátoru. Vybraný příkaz poté spustíte stiskem klávesy **Enter**. Chcete-li otevřenou nabídku zavřít, ale nechcete, aby se provedl některý příkaz, stisknete klávesu **Esc**.

Kombinace kláves **Ctrl+Tab** slouží k přechodu mezi panelem nabídek a jednotlivými panely nástrojů. Mezi tlačítka v rámci jednoho panelu nástrojů opět přecházíte prostřednictvím tabulátoru nebo kláves s kurzorovou šipkou a vybrané tlačítko aktivujete klávesou **Enter**. Po dalším stisku klávesy **Esc** se vrátíte zpět k úpravám dokumentu.

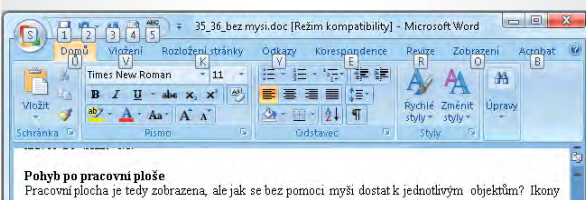
## KLÁVESOVÉ ZKRATKY NABÍDEK

V názvu každé nabídky v programu je jedno písmeno podtrženo. Takovou nabídku otevřete stiskem kombinace klávesy **Alt** a klávesy s písmenem, jež je v jejím názvu podtrženo.

Například nabídku **Soubor**, v jejímž názvu je podtrženo písmeno **S**, otevřete stiskem kombinace **Alt+S**. Podtrženo je také jedno písmeno v názvu každého příkazu v otevřené nabídce. Příslušný příkaz zadáte stiskem klávesy s tímto písmenem (samozřejmě jen tehdy, když je nabídka otevřená).

## NABÍDKY V MS OFFICE 2007

Ovládací rozhraní programů v MS Office 2007 je trochu jiné, ale klávesy **F10** a levý **Alt** tu fungují podobně. Program však nepodtrhává písmena v názvech nabídek, ale příslušné písmeno vždy zobrazí v samostatném rámečku u záložky pásu karet (**obr. 5**). Po stisku klávesy s písmenem přiřazeným požadované záložce se tento pás karet aktivuje a na jeho kartách se zobrazí další písmena, jež jsou přiřazena jednotlivým příkazům.



▲ Obr. 5. Karty nástrojů v MS Office 2007 po stisku levé klávesy **Alt**.

## KLÁVESOVÉ ZKRATKY PŘÍKAZŮ

Většina nejpoužívanějších příkazů má přiřazeny tzv. klávesové zkratky. Jsou to kombinace kláves, jejichž stiskem daný příkaz vyvoláte, aniž byste museli otevírat příslušnou nabídku nebo hledat tlačítko na panelu nástrojů. Základní kombinace jsou společné pro většinu programů běžících v systému Windows a vyplatí se naučit se je. Jde například o kombinace kláves **Ctrl+S** (uložení aktuálního dokumentu), **Ctrl+P** (otevření dialogového okna Tisk), **Ctrl+C** (kopírování označených objektů do schránky), **Ctrl+X** (vyjmutí označených objektů do schránky) či **Ctrl+V** (vlození obsahu schránky do dokumentu).

Tyto klávesové zkratky najdete většinou v nabídkách programu, a to vedle názvu příslušného příkazu. Seznam všech klávesových zkratk je zpravidla uveden v nápovědě programu.