

# Jak nastavit filmové titulky



**Licence:** freeware.  
[www.gomlab.com/eng](http://www.gomlab.com/eng)  
**Jazyk:** angličtina.

**V ČLÁNKU SE DOZVÍTE:**

- Jak si prohlédnout titulky ještě před přehráváním filmu.
- Jak titulky přečasovat.
- Jak nastavit zobrazování titulků.
- Jak zobrazování titulků upravit při přehrávání.
- Jak při přehrávání ovládat audio a video.

Pro přehrávání videa existuje řada programů, které disponují mnoha pokročilými funkcemi. Jedním z nich je přehrávač Gom, který je k dispozici zdarma. V tomto článku vám ukážeme například to, jak si v tomto programu můžete nastavit titulky.

## JAK SI PROHLÉDNOUT A PŘEČASOVAT TITULKY

Program GOM umožňuje titulky si prohlédnout, ještě než začnete přehrávat film. Otevřete soubor s videem a klikněte do okna programu pravým tlačítkem myši. Zobrazí se místní nabídka a v ní zvolte možnost **Subtitles**. Po dalším rozbalení nabídky vyberte možnost **Subtitle Explorer**.

Otevře se stejnojmenné okno se zobrazenými titulky k celému videu (obr. 1). U každého titulků vidíte čas, ve kterém je nasazen, a také čas v milisekundách, po který se titulek zobrazuje. V záhlaví najdete dvě hlavní nabídky – jednak nabídku **File** (Soubor), jednak nabídku **Sync** (Synchronizace).

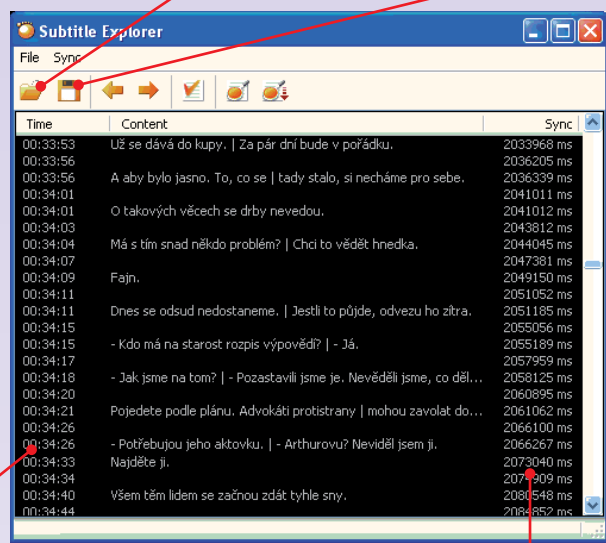
V nabídce **File** můžete zvolit, zda chcete určité titulky otevřít (**Open**), zda si je chcete prohlédnout v okně, případně zda chcete přečasované titulky uložit (**Save**). Dále můžete titulky uložit v jiném formátu (**Save As**) nebo soubor

s titulky převést do textového souboru (**Convert to Text**).

V nabídce **Sync** najdete možnosti pro přečasování titulků. Těchto možností využijete v případě, že titulky k filmu nesedí. Můžete si třeba vybrat, že titulky budou zobrazeny o 0,5 sekundy pomaleji (**0,5 sec Slower**), nebo o 0,5 sekundy rychleji (**0,5 sec faster**). Dále můžete časování vrátit zpět do základní pozice (**Reset entire sync to the selected position**).

Otevření souboru s titulky.

Uložení souboru s titulky.



Čas, kdy se titulek zobrazí.

Doba, po kterou se titulek zobrazuje.

▲ Obr. 1

## NASTAVENÍ TITULKŮ

V programu můžete nastavit také zobrazení titulků – to se hodí v případě, že titulky jsou pro vás příliš malé, nebo že pozadí filmu je blede a titulky se v něm ztrácejí. Opět klikněte do okna programu pravým tlačítkem myši a zvolte

možnost **Preferences** (Nastavení). Zobrazí se stejnojmenné okno a v něm přepněte do záložky **Subtitle**. Tato záložka obsahuje čtyři karty – přepněte do karty **Subtitles** (obr. 2). V rámci možnosti **Display Method** si vybíráte, zda se mají titulky zobrazit jako součást

videa (**Display on video**), nebo jako další vrstva (**Display on overlay surface**).

V části **Subtitle Font** si vyberte typ písma (font titulků). Můžete zvolit tučný řez písma (**Bold**) a také kvalitu titulků – buď základní (**Default**), nebo jemnější (**Smoother**). Pokud zaškrtnete možnost **Auto Size**, budou všechny titulky stejně široké – v tom případě určete počet znaků (**characters**) na řádek, a pokud zaškrtnete možnost **Left align**, titulky se zarovnají vlevo.

V části **Subtitle Color & Opacity** si vyberte barvu a průhlednost titulků. Můžete zvolit barvu titulků (**Subtitles**), ohraničení písma (**Outline**) a stín titulků (**Shadow**). U položky **Setting** určete šířku ohraničení v pixelech (**Outline**) a šířku stínu (**Shadow**).

V poslední části **Subtitle Position & Spacing** určete polohu titulků v okně. Můžete zadat horizontální (**Horizontal pos.**) nebo vertikální (**Vertical Pos**), vzdálenost od levého či pravého (**Left/R Margins**) a od horního či dolního okraje (**Top/B Margins**), mezeru mezi znaky (**Char. Spacing**) a mezeru mezi řádky (**Line Spacing**).

Nejprve klikněte na záložku **Subtitle** a poté na kartu **Subtitles**.

Typ písma titulků.

Automatická velikost titulků.

Barva titulků.

Barva ohraničení titulků.

Barva stínu titulků.

Tloušťka stínu a ohraničení v pixelech.

◀ Obr. 2

Kde je titulek zobrazen.

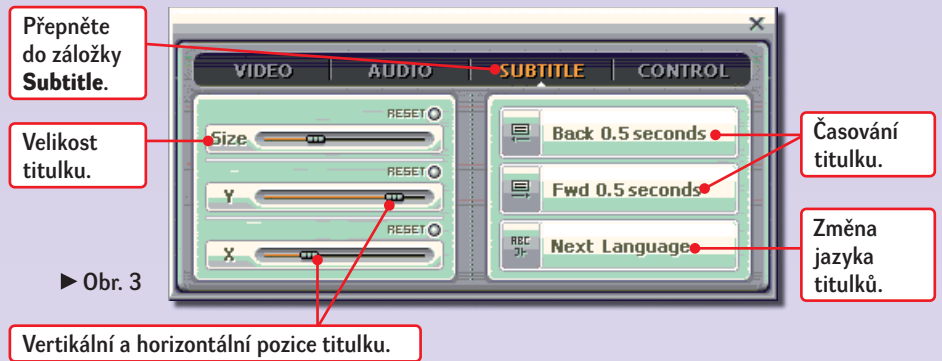
Pozice titulků v okně.

## ÚPRAVA TITULKŮ PŘI PŘEHŘÁVÁNÍ

Pokud film již přehráváte, ale titulky „nesedí“, můžete je během přehrávání pomocí ovladače upravit.

Opět klikněte do okna programu a zvolte možnost **Control Panel**. Zobrazí se stejnojmenné okno s několika záložkami (obr. 3). Přepněte do záložky **Subtitle**. Zde najdete několik posuvníků. Pomocí prvního posuvníku je možné ovlivnit velikost titulků (**Size**). Čím více zatáhnete doleva, tím budou titulky větší. Pokud kliknete na tlačítko **Reset**, vrátíte hodnotu do původní pozice. Pomocí dalších dvou posuvníků se ovládá pozice titulků – zatažením za posuvník **Y** jeho pozice vertikální a zatažením za posuvník **X** pozice horizontální. Dále můžete u zobrazení titulků upravit časování. Kliknutím na tlačítko **Back 0,5 seconds** se zobrazí titulky o 0,5 sekundy

dříve; kliknete-li na tlačítko **Fwd 0,5 seconds**, titulky se zobrazí o 0,5 sekundy později. Pomocí tlačítka **Next Language** můžete přepínat mezi jinými jazykovými mutacemi titulků, jsou-li k dispozici.



▶ Obr. 3

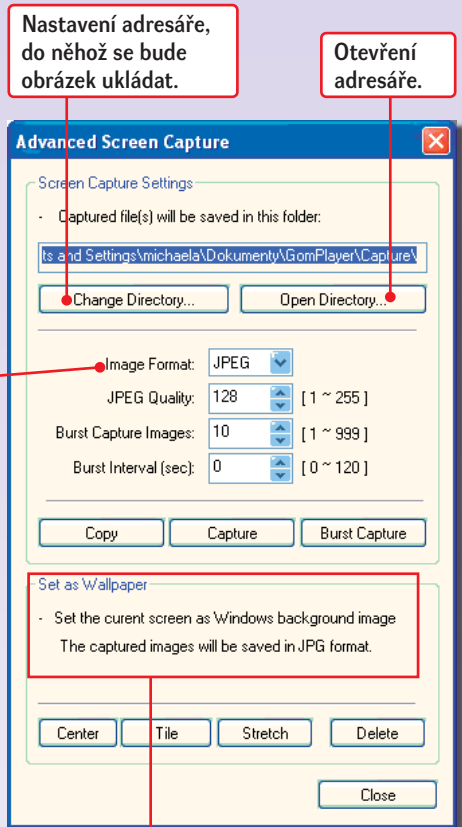
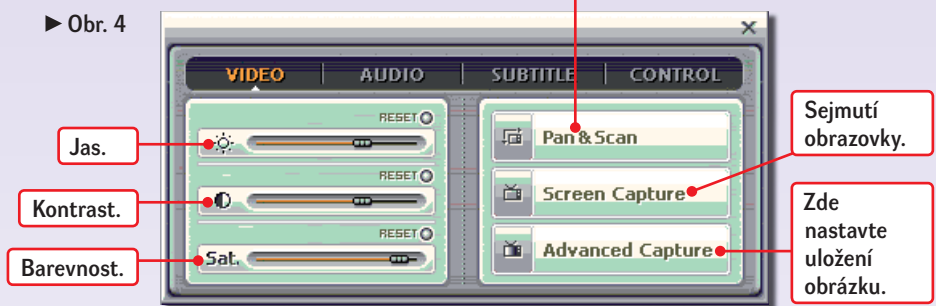
### TIP

Jestliže film přehráváte a titulky jsou špatně načasované, pak je v průběhu přehrávání nastavte pomocí klávesových zkratk. K tomu slouží klávesy se znaky < a > pro pohyb titulků vzad a vpřed.

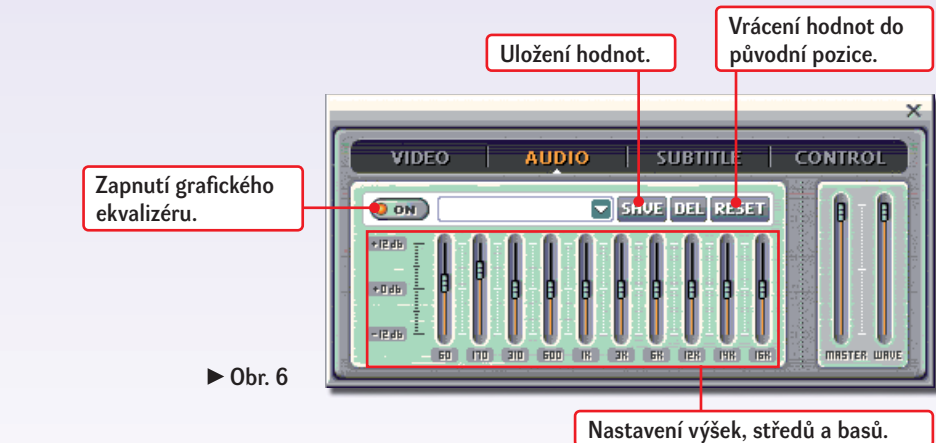
## OVLÁDÁNÍ AUDIA A VIDEO

Nakonec se podíváme, jak ve stejném okně ovládat přehrávání audia a videa. Přepněte do první záložky **Video**. Zde opět najdete tři posuvníky (obr. 4). Pomocí nich můžete popořadě ovlivňovat jas, kontrast a barevnost videa. Vpravo opět najdete několik tlačítek. Pomocí prvního **Pan & Scan** je možné upravit zobrazení videa do formátu 4 : 3, což se hodí pro určitá videa, která jsou v tomto poměru natočena. Pomocí dalšího tlačítka můžete sejmout „fotku“ okna programu s aktuální náplní a pomocí posledního tlačítka **Advanced Capture** toto sejmoutí obrazovky ještě dále nastavit (obr. 5).

Pokud přepnete do záložky **Audio**, najdete v ní grafický ekvalizér – pokud jej chcete použít, klikněte na tlačítko **On** (obr. 6). V ekvalizéru můžete buď nastavit vlastní hodnoty výšek, středů a basů, anebo kliknout na tlačítko s šipkou a vybrat si řadu přednastavených hodnot podle jednotlivých hudebních stylů (obr. 7). ■ mia

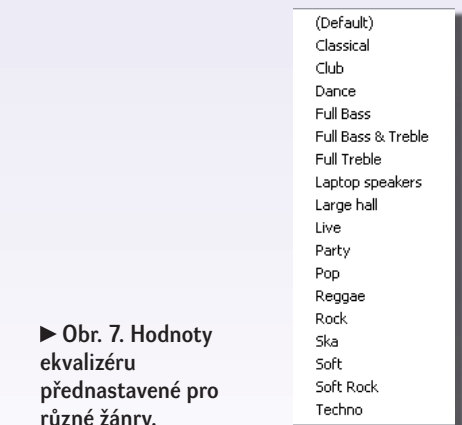


▶ Obr. 5



▶ Obr. 6

Nastavení obrázku jako tapety na plochu.



▶ Obr. 7. Hodnoty ekvalizéru přednastavené pro různé žánry.