

Co nabízí rodičovská kontrola

Článek o vytváření účtu nového uživatele vyšel v PPK 20/2007 a ve formátu PDF je součástí příloženého PPK CD (rubrika **Obsah CD / PPK plus / Články v PDF**).

V ČLÁNKU SE DOZVÍTE:

- Jak aktivovat rodičovskou kontrolu.
- Jak zakázat přístup k nevhodným WWW stránkám.
- Jak omezit dobu práce na počítači.

Chcete-li sledovat, co dělají děti na počítači, nebo chcete-li jim omezit dobu pobytu či zakázat přístup na některé internetové stránky anebo blokovat některé programy, můžete využít možnosti rodičovské kontroly.

KDE SE NASTAVUJE RODIČOVSKÁ KONTROLA

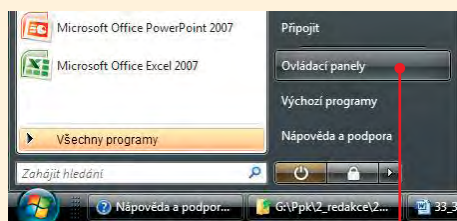
Chcete-li otevřít okno pro nastavení rodičovských práv, postupujte takto:

Z nabídky **Start** vyberte příkaz **Ovládací panely** (obr. 1).

V okně **Ovládací panely** klikněte na příkaz **Nastavit rodičovskou kontrolu pro všechny uživatele** (najdete jej v části **Uživatelské účty a zabezpečení rodiny** – obr. 2).

Windows Vista si vyžádají potvrzení: jste-li přihlášen jako uživatel s právy administrátora, klikněte na tlačítko **Pokračovat**. Není-li tomu tak, dostanete možnost přihlásit se pro potřebnou úlohu jako uživatel s těmito právy.

Windows Vista nabídnou seznam existujících uživatelů. Klikněte na jméno uživatele, u kterého chcete nastavit rodičovskou kontrolu. Tím zobrazíte okno, ve kterém pak budete rodičovskou kontrolu nastavovat.



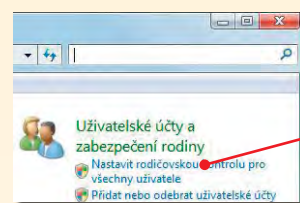
▲ Obr. 1

V nabídce Start klikněte na příkaz **Ovládací panely**.

INFO

Rodičovskou kontrolu nastavujete pro jednotlivé (již existující) uživatele. „Již existující“ znamená, že jste na počítači vytvořili uživatele s konkrétním uživatelským jménem a oprávněním.

Pro nastavení rodičovské kontroly potřebujete pracovat jako uživatel s právy administrátora.



Příkaz pro nastavení rodičovské kontroly.

◀ Obr. 2

AKTIVACE KONTROLY A SLEDOVÁNÍ AKTIVIT

Rodičovskou kontrolu můžete jediným přepínačem zapnout nebo vypnout, bez ohledu na to, které možnosti kontroly jsou nastavené. Kromě zapnutí/vypnutí určitých omezení (zamítnutí přístupu na jednotlivé WWW stránky, omezení doby pobytu u PC apod.)

můžete také zapnout sledování aktivit daného uživatele. Je-li sledování zapnuté, můžete zobrazit přehled sledovaných aktivit.

Pro aktivaci rodičovské kontroly slouží položka **Rodičovská kontrola**. V ní je třeba

POHYB MEZI OKNY PŘI NASTAVENÍ

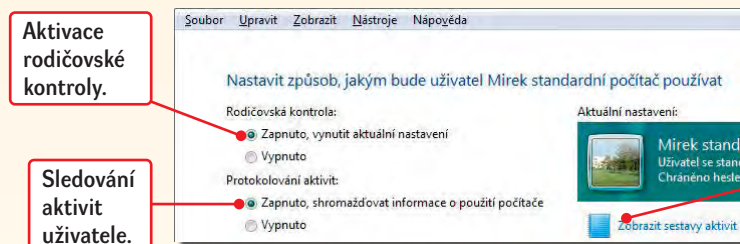
Při nastavení jednotlivých položek se před vámi budou postupně otevírat různá okna. Chcete-li se vrátit k oknu předchozímu, můžete využít tlačítko (tedy modré kolečko s bílou šipkou) v levém horním rohu okna.

Tlačítko pro návrat k předchozímu obsahu okna.



◀ Obr. 3

označit možnost **Zapnuto**, vynutit aktuální nastavení. Chcete-li, aby Windows zaznamenávala aktivity uživatele, klikněte u položky **Protokolování aktivit** na možnost **Zapnuto**, shromažďovat informace o počítači (obr. 3).



Aktivace rodičovské kontroly.

Sledování aktivit uživatele.

Tlačítko pro sledování výpisu aktivit uživatele.

NASTAVENÍ WEBOVÉHO FILTRU

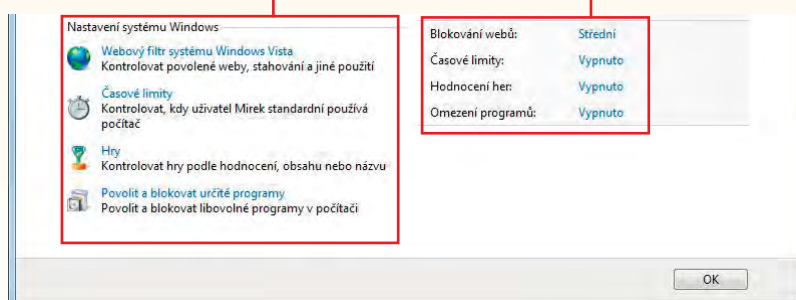
V dolní části okna (obr. 4) jsou vlevo odkazy umožňující nastavit možnosti jednotlivých částí kontroly. Vpravo jsou zobrazeny informace o tom, jak jsou jednotlivé části kontroly nastaveny.

Chcete-li upravit nastavení webového filtru, klikněte na odkaz **Webový filtr systému Windows Vista** (obr. 4). V okně **Blokování webů** (obr. 5) je třeba nejprve rozhodnout, zda chcete povolit vše, nebo zapnout blokování. Teprve po zvolení položky **Blokovat některé weby nebo obsah** se v okně zpřístupní ostatní položky.

▼ Obr. 4

Odkazy na nastavení jednotlivých částí rodičovského filtru.

Informace o aktuálním nastavení.



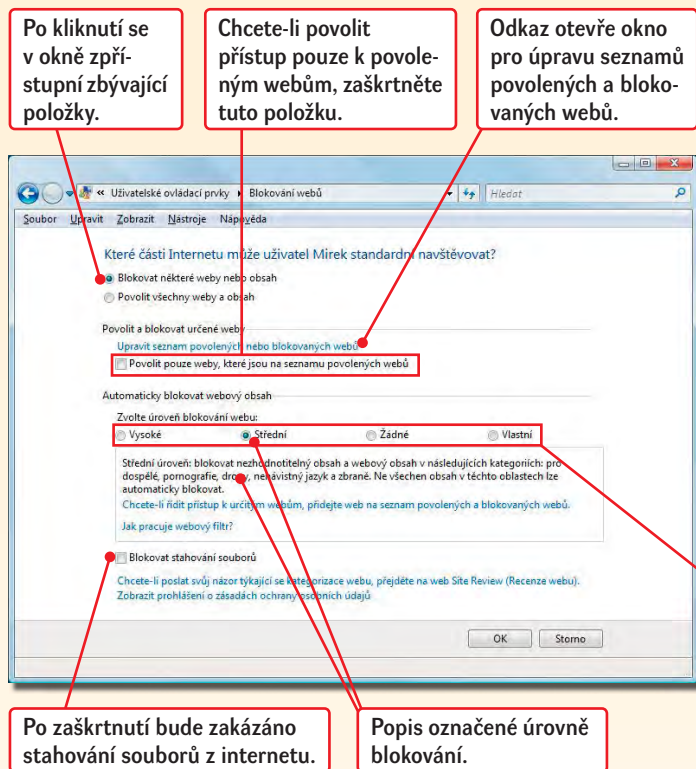
SEZNAM POVOLENÝCH A BLOKOVANÝCH WEBŮ

Rodičovská kontrola dovoluje vytvořit seznam webů, ke kterým má uživatel zakázán přístup. Kromě toho můžete vytvořit i seznam webů, ke kterým může uživatel přistupovat kdykoliv. Proč? Kontrola vyhodnocuje stránku při načítání a může přístup na tuto stránku zakázat. Chcete-li tomu u některých webů zabránit, zahrňte je do seznamu povolených webů.

V případě, že chcete umožnit přístup pouze k povoleným webům, můžete nastavit i toto omezení, a to v okně **Povolit nebo blokovat určité weby** (obr. 6) nebo v okně zachyceném na obrázku 5.

Pro úpravu seznamu klikněte na odkaz **Upravit seznam povolených nebo blokovaných webů**

▼ Obr. 5



(obr. 5). Zobrazí se okno **Povolit nebo blokovat webové stránky** (obr. 6).

Adresu webu, který chcete povolit nebo zakázat, zapište do pole **Adresa webu** a klikněte buď na tlačítko **Povolit**, nebo na tlačítko **Blokovat**, podle toho, kam chcete zapsanou adresu zařadit. Adresa se umístí do příslušného seznamu. Program odebere z adresy písmena **www** (toho si nemusíte všimát). Potřebujete-li některou z adres ze seznamu odstranit, na tuto adresu klikněte a poté na tlačítko **Odebrat**.

Chcete-li povolit uživateli přístup pouze k webům, které jsou uvedeny v seznamu **Povolené weby**, označte položku **Povolit pouze weby, které jsou na seznamu povolených webů**.

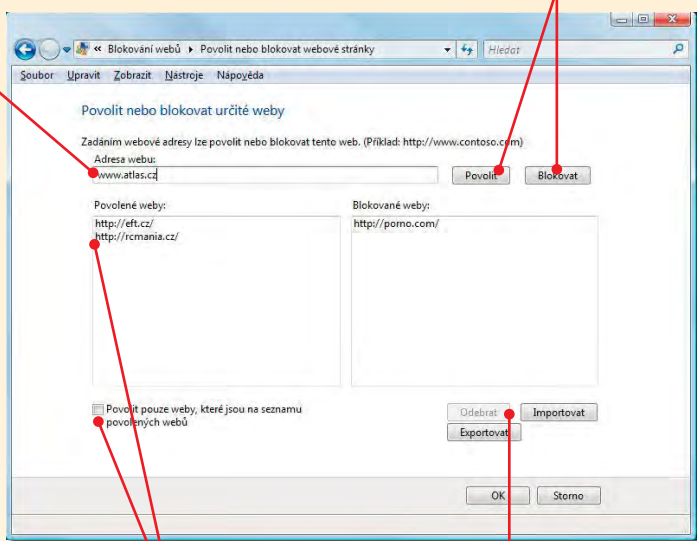
AUTOMATICKÉ BLOKOVÁNÍ WEBOVÉHO OBSAHU

Rodičovská kontrola nabízí čtyři úrovně blokovaní webu (obr. 5). Po označení dané úrovně se v rámečku objeví její stručný popis. Chcete-li se dozvědět víc o možnostech webového filtru, klikněte na odkaz **Jak pracuje webový filtr?**

ZÁKAZ STAHOVÁNÍ SOUBORŮ

Chcete-li zakázat stahování souborů z internetu, zaškrtněte položku **Blokovat stahování souborů** v dolní části okna (obr. 5). Uvědomte si ale, že tím zneemožníte také stahování příloh ze zpráv elektronické pošty, pokud ke

Tlačítka pro zařazení adresy do seznamu.



▲ Obr. 6

Chcete-li povolit přístup pouze k povoleným webům, zaškrtněte tuto položku.

Tlačítko pro odebrání webu ze seznamu.

schránce přistupujete pomocí MS Internet Exploreru. Tato funkce zamezí stažení souboru pouze v programu MSIE 7. Při použití Firefoxu se nám podařilo přílohu e-mailu bez problémů uložit na pevný disk.

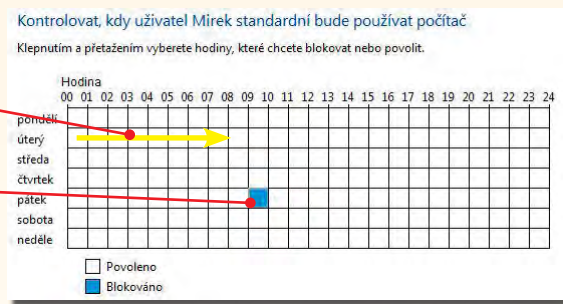
OMEZENÍ DOBY PRÁCE NA POČÍTAČI

Chcete-li dosáhnout toho, aby uživatel nemohl s počítačem pracovat v určitou dobu, klikněte v okně (viz obr. 4) na odkaz **Časové limity**. Na obrazovce se objeví „mapa týdne“. Tažením myši označte dobu, po kterou chcete uživateli přístup k počítači zakázat. Takto označená pole budou modře zbarvena. Chcete-li zákaz odvolat, označte tato pole znovu tažením myši – tím zákaz zrušíte. Pod mapou týdne je barevná legenda.

Zatažením myši označte zakázané období.

V pátek od 9 do 10 hodin nemůže uživatel s počítačem pracovat.

▶ Obr. 7



POVOLENÍ A BLOKOVÁNÍ URČITÝCH PROGRAMŮ

Chcete-li omezit seznam programů, které smí uživatel spouštět, klikněte v okně **Uživatelé ovládací prvky** (viz obr. 4) na odkaz **Povolit a blokovat určité programy**. Zobrazí se okno **Blokování aplikací**. Na začátku je v tomto okně označena položka **Uživatel může používat všechny programy**, zbytek okna je prázdný.

Po kliknutí na položku **Uživatel může používat pouze programy, které povolím** vytvoří počítač seznam nainstalovaných programů.

Uživatel bude moci používat pouze ty programy, které zaškrtnete. Pro zaškrtnutí slouží čtverečky před názvy programů.

Chcete-li do seznamu přidat další program, klikněte na tlačítko **Procházet** pod seznamem.

Při pokusu o spuštění zakázaného programu zobrazí Windows Vista okno s upozorněním, že spuštění programu je zakázáno. ■ mzi