

SKVĚLÝ PŘEHRÁVAČ HUDBY



**PROGRAM
NAJDETE NA
PPK CD
2/2007**

Softwarových hudebních přehrávačů je dnes k dispozici nepřeberné množství a stejně jako u přehrávačů „klasických“ (hardwarových) jsou mezi nimi velké kvalitativní rozdíly. Mezi ty povedenější patří i program s dlouhým názvem ALSong Live Lyrics MP3 Player, který je vybaven zajímavými a užitečnými funkcemi a který rozhodně stojí za vyzkoušení.

**ALSONG LIVE LYRICS
MP3 PLAYER V1.52**

Přehrávač hudebních souborů
Autor: ESTsoft.
Jazyk: angličtina.
Licence: freeware.
Na CD: Obsah CD/Multimédia.
www.altools.net

V ČLÁNKU SE DOČTETE:

- Jak program nainstalovat a upravit jeho základní nastavení.
- Jak přehrát hudební soubor.
- Jak program ovládat.
- Jak používat playlist.

INSTALACE PROGRAMU A JEHO ZÁKLADNÍ NASTAVENÍ

Instalace programu je velmi snadná. Stačí postupovat podle pokynů průvodce instalací, a během chvilky máte program ve svém počítači nainstalován. Poslední okno průvodce nabízí automatické spuštění programu po dokončení instalace. Tuto možnost vám doporučujeme využít, protože při prvním spuštění programu se nejprve otevře dialogové okno *Preferences* se zobrazenou kartou *General Settings* (obr. 1).

Na této kartě je vhodné zkontrolovat, případně upravit základní nastavení programu. Zkušenější uživatelé pak mohou projít všechny ostatní karty a hned na začátku uzpůsobit nastavení celého programu svým představám a požadavkům.

Všem uživatelům pak doporučujeme zobrazit ještě kartu *File Associations*, na které je možné upravit asociaci programu s hudebními soubory. Pokud si nejste jisti, že budete chtít všechny

hudební soubory automaticky přehrávat prostřednictvím programu **ALSong**, klikněte zde nejprve na tlačítko **Select None** a poté dialogové okno uzavřete pomocí tlačítka **OK**.

Nastavení zobrazení zástupců programu na hlavním panelu Windows a v systémové liště.

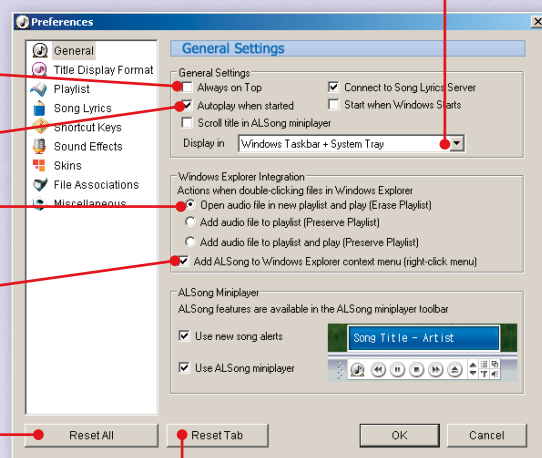
Okno přehrávače bude vždy zobrazeno nvrchu.

Automatické přehrání souboru při spuštění programu.

Způsob přidání souboru do playlistu při automatickém přehrávání.

Přidání příkazů do místní nabídky programu *Průzkumník Windows*.

Obnovení původního nastavení všech karet.



Obnovení původního nastavení zobrazené karty.

► Obr. 1. Dialogové okno *Preferences* – karta *General Settings*.

ZÁKLADNÍ OVLÁDÁNÍ PROGRAMU

Kromě hlavního okna programu je standardně zobrazeno okno ekvalizéru (*Equalizer*), okno se seznamem přehrávaných skladeb (*Play List*) a okno pro zobrazení textu přehrávané skladby (*Lyrics*).

PŘEHRÁNÍ HUDEBNÍHO SOUBORU

Pokud jste ponechali standardně předdefinovaná nastavení programu, přehrávání vybraného

hudebního souboru můžete spustit hned několika různými způsoby: pomocí místní nabídky průzkumníka Windows, dvojitým kliknutím na název souboru v libovolném správci souborů

nebo pomocí příkazu **Open File...** z nabídky příkazů **File/Open**.

HLAVNÍ OKNO PROGRAMU

Hlavní okno programu je tvořeno velmi jednoduchým a přehledným panelem, který obsahuje vše potřebné pro ovládání přehrávání (obr. 2).

Najdete zde klasickou nabídku příkazů, displej, zobrazující informace o přehrávané skladbě a způsobu přehrávání skladby (resp. seznamu skladeb), obvyklá tlačítka pro ovládání přehrávání, tlačítko pro nastavení způsobu přehrávání skladby (resp. seznamu skladeb) a tlačítko pro zobrazování/skrytí dalších oken programu (ekvalizéru, playlistu a okna s textem skladby).

► Obr. 2. Hlavní okno programu.

Ovládání přehrávání.

Nastavení opakovaného přehrávání (vypnuto / opakovat všechny skladby / opakovat jednu skladbu / opakovat adresář).

Zapnutí/vypnutí náhodného přehrávání skladeb.

Zobrazení/skrytí okna playlistu.



Nabídka příkazů.

Informace o přehrávané skladbě.

Zobrazení/skrytí okna s textem skladby.

Zobrazení/skrytí okna ekvalizéru.

OKNO PLAYLISTU

Okno se seznamem skladeb (playlist) slouží pro snadné přehrávání více hudebních souborů

(obr. 3). Pomocí tohoto okna můžete playlist uložit, vytvořit vlastní album, přidat do sezna-

TIP!

Předností programu je i to, že si „pamatuje“ naposledy přehrávaný seznam skladeb a při příštím spuštění programu pokračuje v jeho přehrávání od té skladby, která se přehrávala ve chvíli, kdy byl program naposledy vypnut.

▼ Obr. 3. Okno *Play List*.

Seznam přehrávaných skladeb.

Aktuálně přehrávaná skladba je zvýrazněna.

Zobrazení seznamu souborů/adresářů.

Vytvoření alba.

Celkový čas přehrání všech skladeb.

Přidání souboru/adresáře/URL adresy do seznamu.

Odebrání skladby (resp. skladeb) ze seznamu.

Otevření/uložení seznamu.

▲ Obr. 4. Nabídka příkazů tlačítka **Add**.

Přidání jednotlivé skladby (resp. skladeb) do seznamu.

Přidání URL adresy skladby.

Odstanění vybrané skladby (resp. skladeb).

Odstanění vybrané skladby ze seznamu a vymazání souborů z disku.

Odstanění neoznačených skladeb.

Nastavení řazení seznamu.

Zobrazení/skrytí vyhledávací lišty.

Odstanění všech skladeb ze seznamu.

▲ Obr. 5. Nabídka příkazů tlačítka **Delete**.

mu další skladbu a naopak vybranou skladbu ze seznamu odstranit, upravit v něm pořadí skladeb (skladby automaticky seřadit podle různých kritérií) a pomocí vyhledávací lišty požadovanou skladbu rychle v seznamu najít.

PŘIDÁNÍ/ODEBRÁNÍ SKLADBY DO/ZE SEZNAMU

Pro přidání skladby (resp. adresáře nebo URL adresy) klikněte na tlačítko se znaménkem plus (**Add**) a ze zobrazené nabídky příkazů vyberte položku **Add File...** (obr. 4). Tím zobrazíte standardní dialogové okno pro vyhledání a otevření souboru (**Add File...**). Požadovaný soubor (resp. soubory) vyhledejte, označte a klikněte na tlačítko **Otevřít**.

Skladbu do playlistu můžete obdobně přidat i pomocí jeho místní nabídky. Klikněte pravým tlačítkem myši do libovolného místa seznamu skladeb a z místní nabídky vyberte položku **Add**. Podnabídka příkazu pak obsahuje stejné položky jako nabídky příkazů tlačítka **Add**.

Pro odebrání skladby (resp. skladeb) ze seznamu slouží tlačítko se znaménkem „minus“ (**Delete**). Pomocí nabídky tohoto příkazu je možné odstranit vybranou skladbu (resp. skladby), odstranit neoznačené skladby, odstranit vybra-

né skladby ze seznamu a zároveň vymazat soubory z disku nebo odstranit všechny skladby ze seznamu (obr. 5).

Stejná nabídka příkazů je opět dostupná i prostřednictvím místní nabídky playlistu. Zde ji naleznete pod položkou **Delete**.

NASTAVENÍ POŘADÍ SKLADEB A JEJICH VYHLEDÁVÁNÍ

Skladby lze v seznamu seřadit podle několika různých kritérií. Ta zobrazíte kliknutím na předposlední tlačítko (**Sort**) ve spodní části okna playlistu (obr. 6). Seznam skladeb tak můžete seřadit podle názvu skladby, názvu souboru, plné cesty k souboru (tedy podle názvu adresářů a podadresářů, ve kterých je soubor uložen) a podle jeho názvu nebo zvolit náhodné řazení skladeb.

Jestliže seznam obsahuje větší počet skladeb, může se hodit vyhledávací lišta. Tu zobrazíte kliknutím na poslední tlačítko (**Open Search Bar**) na panelu nástrojů okna playlistu (obr. 7). Do textového pole zadejte název skladby (resp. jeho část) a klikněte na tlačítko **Find**. Vyhledaná skladba je v seznamu zvýrazněna šedým podbarvením (viz obr. 7).

▲ Obr. 6. Nabídka příkazů tlačítka **Sort**.

Řazení podle názvu skladby.

Řazení podle názvu souboru.

Řazení podle plné cesty k souboru a podle jeho názvu.

Náhodné řazení skladeb.

▲ Obr. 7. Vyhledávací lišta.

Vyhledaná skladba je v seznamu zvýrazněna.

... a klikněte na tlačítko **Find**.

Zadejte název skladby...

Klikněte na tlačítko **Open Search Bar**.

ZOBRAZENÍ OVLÁDACÍHO MINIPANELU V HLAVNÍM PANELU WINDOWS

Přehrávání skladeb je možné ovládat i prostřednictvím jednoduchého minipanelu, umístěného v hlavním panelu Windows.

Aby se minipanel zobrazil, po minimalizaci hlavního okna programu klikněte pravým tlačítkem myši na hlavní panel Windows a ze zobrazené místní nabídky vyberte příkaz **Panely nástrojů**. V další podnabídce pak označte položku **ALSong Toolbar Miniplayer(S)** – viz obr. 8.

Ze zobrazené místní nabídky vyberte příkaz **Panely nástrojů...**

Klikněte pravým tlačítkem myši na hlavní panel Windows.

... a označte položku **ALSong Toolbar Miniplayer(S)**.

Zástupce programu v systémové liště.

Ovládací minipanel programu.

▲ Obr. 8. Zobrazení ovládacího minipanelu.