

Jak obnovit nechtěně smazaná data

**PROGRAM
NAJDETE NA
PPK CD
21/2008**

Občas se každému uživateli přes veškerou opatrnost „podaří“ smazat nějaká důležitá data. Ať se to stalo vlastním omylem, nebo „šikovností“ jiného uživatele, není třeba ihned propadat panice. Ve většině případů je totiž možné takto „ztracená“ data ještě zachránit. Bezplatnou pomoc nabízí jednoduchý a uživatelsky nenáročný program Recuva.

Autor: Piriform Ltd.
Jazyk: slovenština/čeština.
Cena: zdarma.
Rubrika na CD: Obsah CD / Novinky.
<http://www.recuva.com>

V ČLÁNKU SE DOZVÍTE:

- Jak Windows obvykle mažou soubory.
- Jak program nainstalovat a počestit.
- Jaké jsou možnosti hlavního okna programu.
- Jak smazané soubory vyhledat.
- Jak smazané soubory obnovit.



INSTALACE A POČEŠTĚNÍ PROGRAMU

Program Recuva najdete na příloženém cédéčku v rubrice **Obsah CD / Novinky** nebo si jej můžete stáhnout ze stránek autora programu na adrese www.recuva.com. Po spuštění instalačního programu nejprve vyberte jazyk průvodce instalací a zároveň jazyk ovládacího rozhraní programu. Pro snadnější instalaci vám doporučujeme vybrat slovenštinu (**Slovensky**), můžete však ponechat i předvolenou angličtinu (**English**), protože ihned po dokončení instalace program „počestíte“. Dále postupujte podle instrukcí průvodce, pomocí kterých program za chvíli nainstalujete na svůj počítač.

Upozornění! Ve čtvrtém kroku instalace zrušte označení zaškrtnutí políčka **Install Optional Yahoo! Toolbar**, a neinstalujte tedy rozšiřovací lištu **Yahoo!** do internetového prohlížeče.

Jakmile instalaci dokončíte, můžete provést českou lokalizaci programu. Instalační soubor s češtinou **Recuva_1_19_350CZ.exe** najdete na příloženém cédéčku v adresáři **novinky/recuva/cestina** (obr. 2). Dvojitým kliknutím soubor spustíte a opět postupujte podle pokynů instalačního průvodce. Ihned po dokončení instalace češtiny spustíte program Recuva. Nejprve se zobrazí dialogové okno průvodce **Recuva Wizard**. Vzhledem k tomu, že se v následujícím popisu omezíme na práci s hlavním oknem programu, doporučujeme vám označit v tomto dialogovém okně zaškrtnutí políčka **Do not show this Wizard on startup** (příště nezobrazovat) a dialogové okno uzavřít kliknutím na tlačítko **Storno** (obr. 3).

▼ Obr. 3. Obnova smazaných souborů – dialogové okno průvodce.

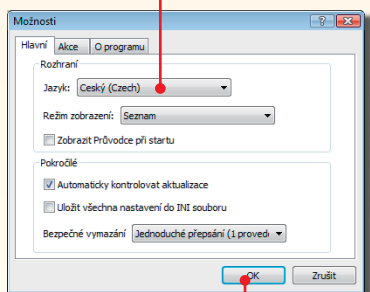


Označte zaškrtnutí políčka **Do not show this...**

... a dialogové okno uzavřete kliknutím na tlačítko **Storno**.

Pro aktivaci češtiny klikněte v hlavním okně programu na tlačítko **Možnosti (Options)**. Zobrazí se stejnojmenné dialogové okno a v něm z rozbalovacího seznamu **Jazyk (Language)** vyberte položku **Cesky (Czech)**. Dialogové okno uzavřete kliknutím na tlačítko **OK** (obr. 4).

Z rozbalovacího seznamu **Jazyk** vyberte položku **Cesky (Czech)**...



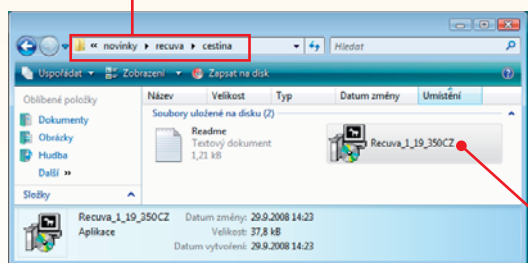
... a dialogové okno uzavřete kliknutím na tlačítko **OK**.

▲ Obr. 4. Dialogové okno Možnosti.

◀ Obr. 2. Instalace české lokalizace programu.

... a dvojitým kliknutím jej spustíte.

Na PPK CD 21/2008 vyhledejte instalační soubor...



MAZÁNÍ SOUBORŮ VE WINDOWS

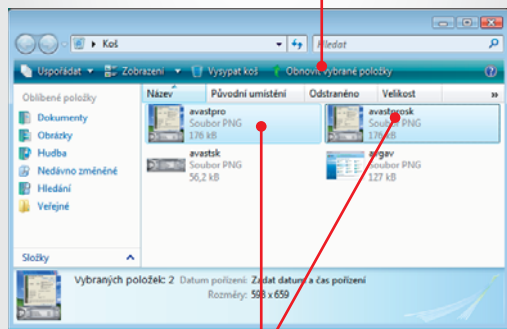
V operačních systémech Windows spočívá smazání souborů pouze v přesunu do specializované složky – **koše**. Chcete-li takto „smazané“ soubory obnovit, nepotřebujete k tomu žádný program. Stačí pouze otevřít **koš**, označit příslušný soubor a kliknout na odkaz **Obnovit...** (obr. 1). Pokud však máte používání koše vypnuté, dojde k nějaké havárii, či prostě jen smažete některé soubory tzv. „na tvrdo“ (tj. okamžitě smazání bez přesunu do koše – např. pomocí klávesové zkratky **Shift+Del**), musíte již využít služby nějakého programu pro obnovování dat.

Jak je vůbec možné smazaná data obnovit? Mazání souborů totiž kvůli rychlému průběhu funguje tak, že příslušné místo disku je pouze označeno jako volné. Ale data, která na něm byla, se nijak nepoškodí do doby, než přes ně systém uloží něco jiného. Utilita pro obnovení souborů tedy de facto nemusí umět nic jiného než ignorovat označení volných částí disku a prozkoumat jejich skutečný obsah.

Z výše uvedeného vyplývá, že úspěšnost obnovení dat je závislá na velikosti zbývajících místa na disku a na době, před kterou byla data smazána. Se zvětšujícím se volným prostorem se totiž zvyšuje šance, že systém dané místo na disku ještě nepřepsal. Časová závislost je pak přesně opačná: Čím déle od smazání, tím menší šance na obnovu, neboť příslušná data již pravděpodobně budou nahrazena jinými.

▼ Obr. 1. Obnova souborů z koše.

... a klikněte na položku **Obnovit vybrané položky**.



Soubory, které chcete obnovit, označte...

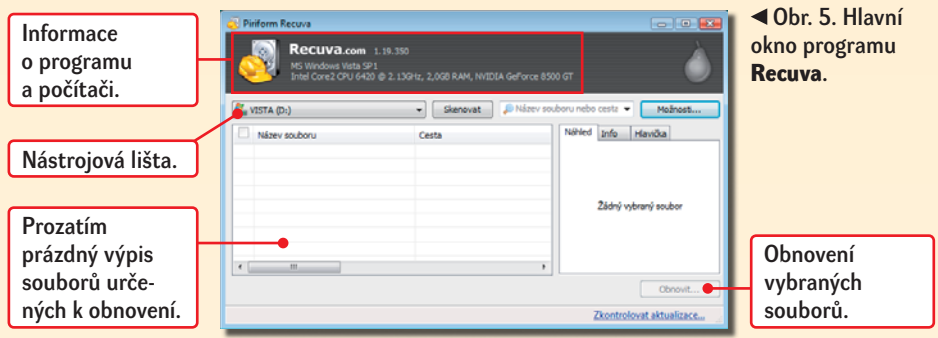
HLAVNÍ OKNO PROGRAMU

Hlavní okno programu je jednoduše a účelně uspořádáno (obr. 5). V jeho horní části jsou uvedeny základní informace o počítači a programu samém. Níže se nachází jednoduchá nástrojová lišta. Většinu okna ale zabírá prozatím prázdný výpis nalezených souborů. Úplně vpravo dole je umístěno tlačítko pro obnovu souborů (Obnovit...), které je zatím neaktivní.

Po kliknutí na tlačítko **Možnosti...** v nástrojové liště se dostanete k nastavením programu. Na záložce **Hlavní** je již dříve zmíněný rozbalovací seznam pro výběr jazyka a rozbalovací seznam **Režim zobrazení**. V něm můžete změnit styl výpisu souborů, a to z obvyčejného seznamu všech nalezených souborů (**Seznam**)

na stromovou strukturu adresářů (**Strom**) nebo na náhledy souborů (**Miniatury**), pokud je takový náhled dostupný. Nastavení v části **Pokročile** (stejně jako další volby na zálož-

ce **Akce**) pak doporučujeme upravovat, resp. měnit pouze zkušeným uživatelům. Název záložky **O programu** srozumitelně popisuje její obsah.



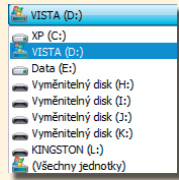
◀ Obr. 5. Hlavní okno programu Recuva.

HLEDÁNÍ SMAZANÝCH SOUBORŮ

Pro vyhledání smazaných souborů stačí z rozbalovacího seznamu vybrat příslušnou diskovou jednotku, flash disk nebo paměťovou kartu a kliknout na tlačítko **Skenovat** (obr. 6). Nyní je třeba vyčkat, neboť skenování vzhle-

dem k velikosti současných paměťových médií nějakou chvíli potrvá. O průběhu vyhledávání jste informováni v jednoduchém okně se stavovým řádkem. V popisku nad ním naleznete i přesné procentuální vyjádření již prozkoumané části disku a počet již nalezených smazaných souborů.

ných disků jde zejména o USB flash disky a o paměťové karty. U vyměnitelných médií je ale třeba dát pozor na to, že médiu musí být připojeno předtím, než program Recuva spustíte! V opačném případě by se totiž z rozbalovacího seznamu nezobrazilo. Zároveň vám **důrazně doporučujeme** odpojit vyměnitelná média od počítače až po ukončení práce s Recuvou! V opačném případě by totiž mohlo dojít k selhání programu a k následné ztrátě obnovovaných dat.



◀ Obr. 6. Obnovovat lze i data z přenosných disků a paměťových karet. Musíte je však připojit před spuštěním programu.

Program Recuva umožňuje obnovovat data ze všech médií, která používají klasický diskový systém (FAT32 nebo NTFS). Kromě pev-

OBNOVOVÁNÍ SOUBORŮ

Všechny nalezené soubory se zobrazí řádek po řádku (resp. ve stromové struktuře/náhledu) v okně programu (obr. 7). V několika sloupcích získáte informace o pravděpodobném původním jménu souboru (**Název souboru**), jeho umístění na disku (**Cesta**), datu i času **poslední úpravy** a o **velikosti** souboru. Sloupce **Stav** a **Komentář** obsahují popis, zda daný soubor bude možné obnovit bez problémů (**Stav > Výborný, Komentář > Nedetekovány žádné přepsané clustery**), či zda již byl zčásti něčím přepsán a obnovení bude problematické, ne-li nemožné (jiné stavy a komentáře). Kliknutím na název sloupce můžete nalezené soubory podle příslušného parametru seřadit – prvním kliknutím vzestupně, druhým sestupně.

bory uložit. **Doporučení!** Je-li to možné, zvolte adresář na jiném disku než na tom, z kterého data obnovujete! V opačném případě by totiž mohlo dojít ke kolizi a přepsání některé části obnovovaných dat ještě před jejich úplným obnovením. Po vybrání adresáře a kliknutí na tlačítko **OK** budou vybraná (nepoškozená!) data obnovena. ■ vrba

Textové pole pro zadání řetězce důležitého pro vyhledání podle názvu, přípony či názvu adresářové cesty.

Vyhledávání není třeba potvrzovat, seznam vyhledaných souborů se upravuje ihned při zadávání textu.

▶ Obr. 8. Vyhledávání ve výsledcích.

▼ Obr. 7. Obnova vybraných souborů.

V nalezených souborech lze i vyhledávat – k tomu slouží textové pole **Hledat** (obr. 8). Do něj stačí pouze začít psát vyhledávaný řetězec, a ve výpisu se výběr automaticky začne zužovat pouze na odpovídající soubory. Pro úplnost dodejme, že se vyhledává jak v názvech souborů, tak v názvech adresářových cest k nim.

Vlevo hned vedle názvu každého nalezeného souboru je umístěno zaškrtnávací políčko pro výběr souboru, který chcete obnovit. Označte tedy všechna políčka a v pravém dolním rohu hlavního okna programu klikněte na tlačítko **Obnovit...** Nyní budete vyzváni k vyhledání adresáře, do kterého se mají obnovované sou-

