

# POČÍTAČ JAKO NA DLANI

PROGRAM  
NAJDETE NA  
PPK CD 3/2005



## V ČLÁNKU SE DOZVÍTE:

info

Základní informace o programu, jeho funkcích a nabídkách.

Jak zjistit základní informace o počítači.

Jak zjistit podrobné informace o operačním systému.

Jak zjistit informace o programovém vybavení počítače.

### Everest Home Edition v1.51

Program pro zjišťování hardwarové a softwarové konfigurace počítače

**Autor:** Lavalys, Inc.

[www.lavalys.com](http://www.lavalys.com)

**Licence:** freeware.

**Jazyk:** čeština.

## HLAVNÍ OKNO PROGRAMU

Instalace programu je poměrně snadná; stačí postupovat podle instrukcí průvodce instalací a ponechat nastaveny všechny předvolby, a během chvilky máte **Everest Home** nainstalován na svém počítači. Po dokončení instalace je možné program ihned spustit.

*Upozornění!* Instalační program komunikuje pouze v anglickém jazyce, nedejte se tím však zmást, program je kompletně přeložen do češtiny.

Hlavní okno programu je klasicky uspořádáno: v jeho horní části naleznete obvyklou nabídku příkazů a pod ní panel s ikonami pro prohlížení jednotlivých součástí počítače, pro přechod o úroveň výš, pro znovunačtení právě zobrazených informací a pro vyvolání dialo-

gového okna *Asistent zpráv Everest* (obr. 1). V levé části hlavního okna je do stromové struktury uspořádan seznam všech informací o hardwaru a softwaru v počítači (karta *Menu*). Pravá část hlavního okna zobrazuje ikony

(zástupce) jednotlivých částí počítače a jeho softwarového vybavení. Jestliže v levé části hlavního okna vyberete konkrétní komponentu počítače, v pravé části hlavního okna se o této komponentě zobrazí podrobné informace.

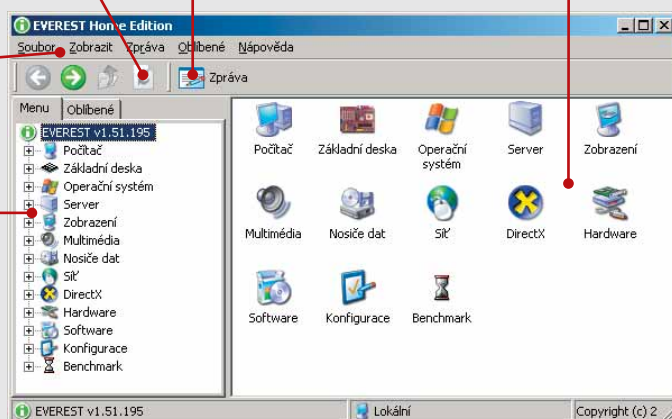
Kliknutím na toto tlačítko aktualizujete obsah právě části hlavního okna.

Kliknutím na toto tlačítko zobrazíte dialogové okno *Asistent zpráv Everest*.

Zde jsou zobrazeny ikony jednotlivých částí počítače nebo podrobné informace o vybrané komponentě počítače.

Zde je zobrazena klasická nabídka příkazů.

Seznam všech informací o hardwaru a softwaru v počítači.



Obr. 1. Hlavní okno programu Everest Home Edition.

## PROGRAM PRO DOMÁCÍ POUŽITÍ

info

Program je distribuován zdarma **pouze** pro použití na „domácích“ počítačích. Zkusíte-li si jej nainstalovat a spustit např. na počítači v zaměstnání, program při spuštění zjistí, že je počítač zapojen do lokální sítě, a že je tedy pravděpodobně využíván k „pracovním“ účelům. V takovém případě se zobrazí dialogové okno, že program není použit v souladu s licenci a že si musíte nainstalovat zkušební verzi programu **Everest Professional**.

Základní informace naleznete v seznamu zde.

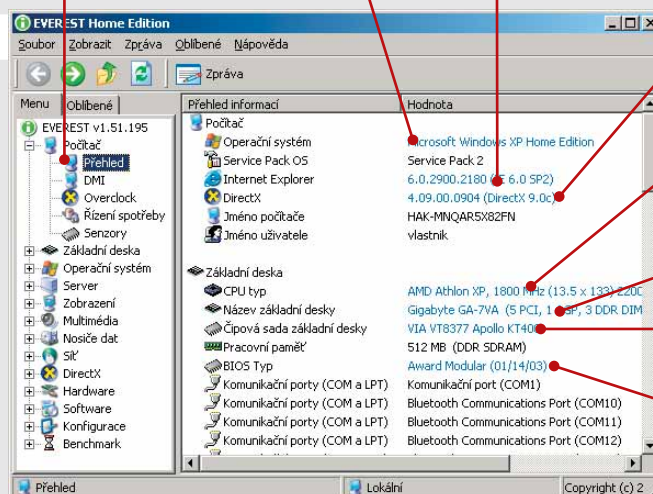
Verze operačního systému.

Verze MS Internet Exploreru.

Verze grafického rozhraní DirectX.

## ZÁKLADNÍ INFORMACE O POČÍTAČI

Většinu potřebných informací o počítači naleznete v seznamu hned pod první položkou *Počítač* → *Přehled* (obr. 2). V této části jsou uvedeny základní informace o počítači, o verzi operačního systému, o verzi MS Internet Exploreru a o rozhraní DirectX. Dále zde naleznete informace o základní desce (motherboardu), grafické kartě, monitoru, zvukové kartě, připojených pevných discích a optických mechanikách, vstupních zařízeních (klávesnici, myši, joysticku apod.), síťové



Typ procesoru (CPU).

Typ a název základní desky.

Čipová sada základní desky.

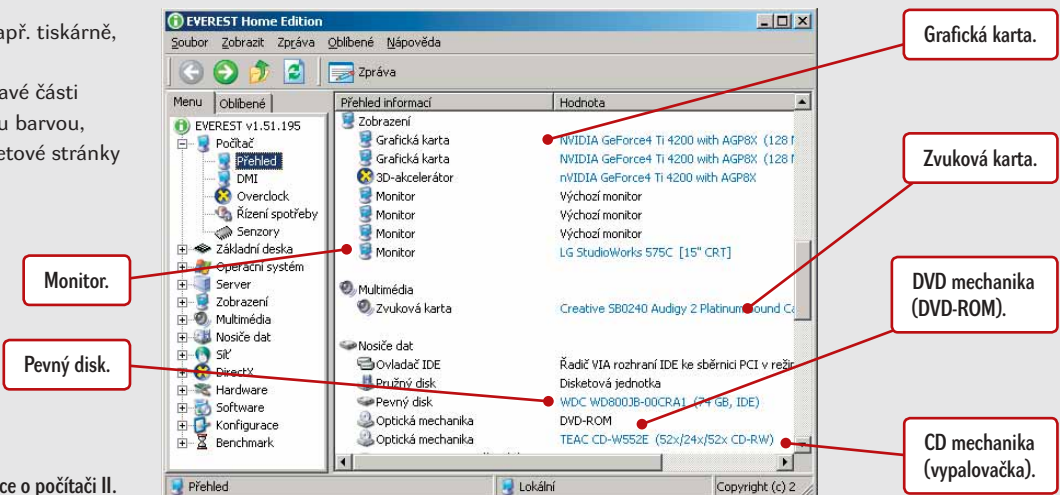
Typ systému BIOS.

Obr. 2. Základní informace o počítači I.

kartě a periferních zařízeních (např. tiskárna, skeneru apod.).

*Tip!* Informace, které jsou v pravé části hlavního okna zobrazeny modrou barvou, jsou zároveň odkazem na internetové stránky výrobce dané komponenty.

*Tip!* Důležité informace naleznete i pod položkou **Senzory** – zde je zobrazena aktuální teplota základní desky, procesoru a pevného disku a také rychlost otáčení ventilátoru a napájecí napětí procesoru.



Obr. 3. Základní informace o počítači II.

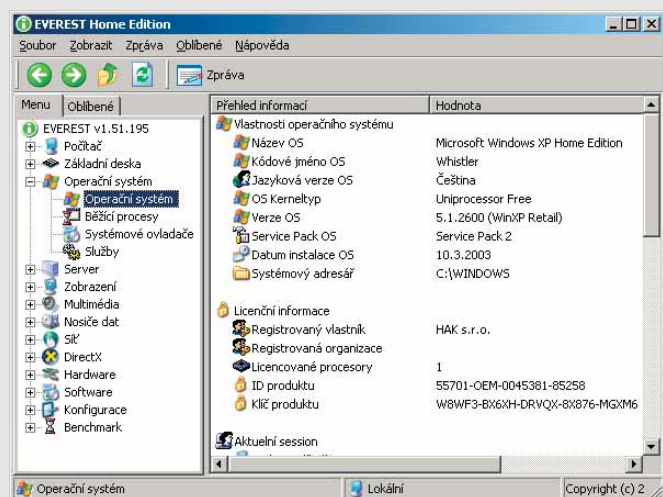
### INFORMACE O OPERAČNÍM SYSTÉMU

Užitečné informace o operačním systému a běžících procesech naleznete v seznamu v levé části hlavního okna pod položkou **Operační systém** (obr. 4). Nejdůležitější informace zde najdete pod položkami **Operační systém** a **Běžící procesy**. Dále tu jsou uvedeny i informace o systémových ovladačích, službách, souborech AX a DLL a o době provozu počítače.

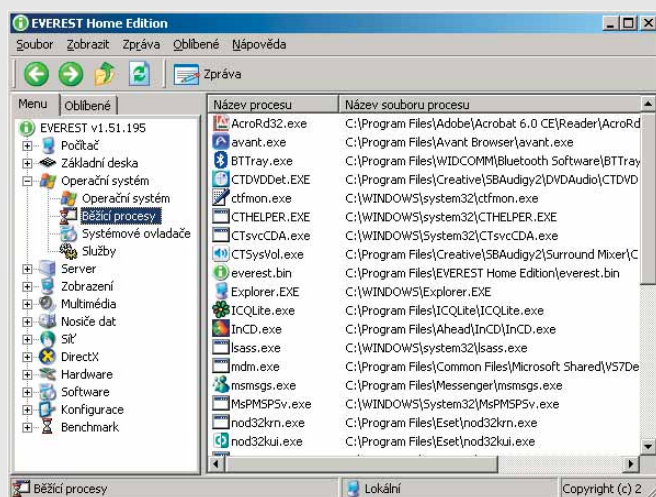
Položka **Operační systém** obsahuje nejenom podrobné informace o operačním systému a jeho možnostech, ale také informace o některých jeho součástech (MS Internet Explorer, MS Outlook Express, Windows Media Player, rozhraní DirectX).

Položka **Běžící procesy** obsahuje seznam všech procesů právě spuštěných na vašem

počítači (obr. 5). Pomocí tohoto seznamu tak máte přehled o všech spuštěných programech, jejich umístění na pevném disku a o velikosti operační paměti (RAM), kterou jednotlivý program (resp. proces) využívá. Díky tomuto seznamu též můžete zjistit, zda není spuštěn nějaký „podezřelý“ proces, a tedy není-li například aktivní nějaký vir.



Obr. 4. Podrobné informace o operačním systému.

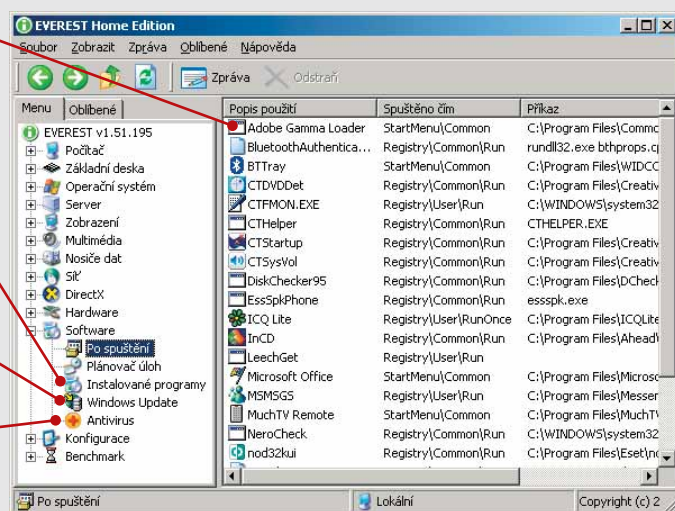


Obr. 5. Seznam procesů právě spuštěných na počítači.

### INFORMACE O SOFTWARE

Důležité informace o nainstalovaných programech jsou k dispozici v levé části hlavního okna pod položkou **Software** (obr. 6). Zde najdete např. seznam všech programů (resp. procesů), které jsou spuštěny při startu operačního systému (tedy při zapnutí počítače). Dále je zde uveden seznam všech nainstalovaných programů (**Nainstalované programy**), seznam aktualizací operačního systému (**Windows Update**) a seznam nainstalovaných antivirových programů (**Antivirus**).

- Seznam programů spuštěných při startu operačního systému.
- Seznam všech nainstalovaných programů.
- Seznam aktualizací Windows.
- Informace o antivirovém programu.



Obr. 6. Informace o nainstalovaných programech.