

# ZABALTE SI DATA

Obrázky, videa, hudba – to vše jsou data, která požadují hodně místa na pevném disku. Chcete-li při jejich archivaci místo ušetřit, můžete použít některý z archivačních programů.

To, jaké místo data zaberou, závisí také na tom, ve kterém formátu jsou uložena. V některých případech tedy může WinZIP (nebo jiný archivační program) ušetřit hodně místa, v jiných bude úspora minimální.

Další výhodou archivačních programů je to, že z více souborů mohou udělat soubor jediný.

To oceníte při posílání dat elektronickou poštou. Místo deseti přiložených souborů s obrázky pošlete soubor jediný, se kterým se snáze manipuluje.

Archiv programu WinZip je soubor s příponou ZIP. Pracujete s ním stejně jako s jinými soubory.

## V ČLÁNKU SE DOZVÍTE:

info

Jak vytvořit nový archiv.

Jak přepnout do standardního zobrazení.

Jak otevřít existující archiv.

Jak obnovit soubory z archivu.

Název programu: WinZIP.

## DVĚ TVÁŘE PROGRAMU

U programu WinZIP můžete buď nastavit klasické rozhraní, nebo jej můžete nastavit tak, že vás program povede ve formě průvodce.

V tomto článku popisujeme klasické rozhraní. Objeví-li se při spuštění programu WinZIP dialogové okno, které je na obrázku 1, klikněte v tomto okně na tlačítko **WinZip**

**Classic.** Po kliknutí se na obrazovce objeví okno programu WinZip.

Klikněte na tlačítko **WinZip Classic.**

Obr. 1



## VYTVOŘENÍ NOVÉHO ARCHIVU

Vytvoření nového archivu se skládá ze dvou kroků. V prvním kroku zadáte složku, ve které chcete archiv vytvořit, a jeho název, v druhém kroku přidáte do archivu soubory, které chcete archivovat. Druhý krok je možné kdykoliv znovu opakovat.

### ZADÁNÍ SLOŽKY A NÁZVU ARCHIVU

Chcete-li vytvořit nový archiv, z nabídky **File** vyberte příkaz **New archive** (obr. 2).

Na obrazovce se objeví dialogové okno **New archive** (obr. 3). V tomto okně je třeba zadat složku, ve které má být archiv vytvořen, a také

název archivu. Ujistěte se, že je zaškrtnuta položka **Add dialog**, a klikněte na tlačítko **OK**.

### PŘIDÁNÍ SOUBORŮ DO ARCHIVU

K přidávání souborů do archivu slouží dialogové okno **Add** (obr. 4). To by mělo být nyní otevřeno. Pokud otevřeno není, z nabídky **Action** vyberte příkaz **Add** (obr. 5).

V dialogovém okně **Add** nejprve vyberte složku se soubory, které chcete přidat do archivu.

Pro výběr složky rozbalte kliknutím seznam v horní části dialogového okna a požadovanou

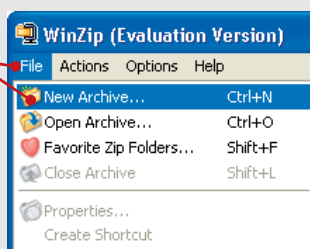
složku vyberte. Její obsah je zobrazen pod seznamem: označte soubory, které chcete přidat do archivu, a klikněte na tlačítko **Add**.

V pravém dolním rohu okna WinZipu jsou dvě kontrolky. Svítí-li červená, WinZip pracuje. Svítí-li zelená, WinZip čeká na vaše příkazy. Po dobu, po kterou WinZip přidává soubory, svítí červená kontrolka; počkejte, dokud se nerozsvítí zelená.

Chcete-li do archivu přidat soubory, které jsou v jiné složce, v okně **Add** zobrazte obsah této složky, označte soubory, které chcete do archivu přidat, a tlačítkem **Add** je přidejte.

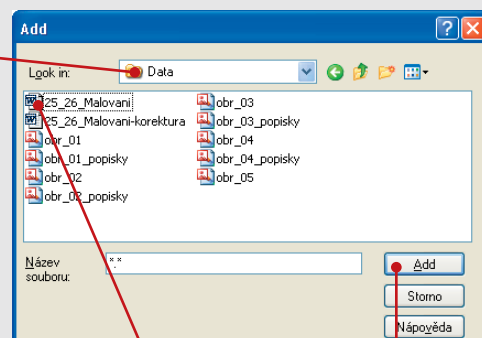
Z nabídky **File** vyberte příkaz **New archive**.

Obr. 2



Ze seznamu vyberte složku, jejíž soubory chcete archivovat.

Kliknutím rozbalte seznam složek a vyberte tu, ve které chcete archiv vytvořit.



Obr. 4

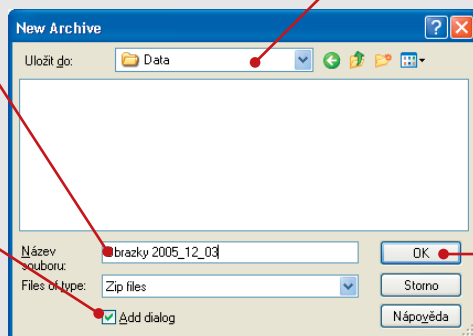
Označte soubory, které chcete přidat do archivu.

Kliknutím na tlačítko **Add** přidejte soubory do archivu.

Do editačního pole zapište název archivu.

Ujistěte se, že je zaškrtnuta položka **Add dialog**.

Obr. 3



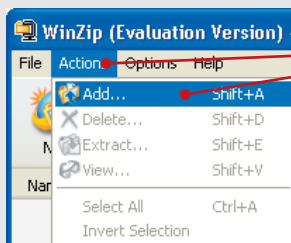
Archiv vytvořte kliknutím na tlačítko **OK**.

Tento postup opakujte, dokud do archivu nebudou přidány všechny požadované soubory.

**DODATEČNÉ PŘIDÁNÍ SOUBORŮ DO ARCHIVU**

Do již existujícího archivu můžete soubory přidat i dodatečně. Stačí, když archiv znovu otevřete a vyvoláte dialogové okno **Add**.

Postup otevření archivu je popsán dále.



Z nabídky **Action** vyberte příkaz **Add**.

Obr. 5.

**tip**

Nový archiv můžete vytvořit také kliknutím na ikonu **New**.

Dialogové okno Add pro přidání souborů do archivu vyvoláte také kliknutím na nástroj **Add**.

**Nástroj New.**      **Nástroj Add.**

Soubory, které chcete přidat do archivu, mohou být umístěny v jiných složkách, než je ta, ve které jste archiv vytvořili.

**info**

**OZNAČOVÁNÍ SOUBORŮ**

Chcete-li označit v seznamu jediný soubor, klikněte na jeho název.

Chcete-li označit více souborů, jejichž názvy jsou v seznamu za sebou, klikněte na první z nich. Poté podržte stisknutou klávesu **Shift** a klikněte na poslední z nich.

Chcete-li označit více souborů, jejichž názvy nejsou seřazeny za sebou, klikněte na název jednoho z nich. Poté podržte stisknutou klávesu **Ctrl** a postupně klikejte na názvy souborů, které chcete označit. Po kliknutí na poslední z nich klávesu **Ctrl** uvolněte.

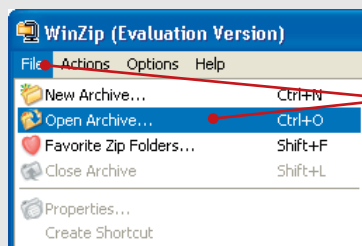
Chcete-li zrušit označení souborů, uvolněte všechny klávesy a klikněte na název libovolného souboru v seznamu.

**OTEVŘENÍ JIŽ EXISTUJÍCÍHO ARCHIVU**

Archiv budete otvírat v případě, že do něj budete přidávat další soubory, prohlížet jeho obsah nebo budete soubory z archivu obnovovat na pevný disk.

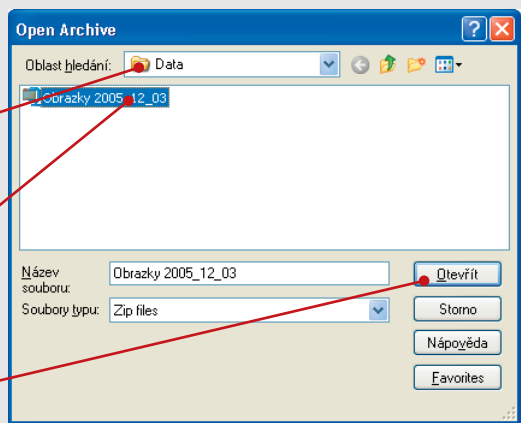
Již existující archiv otevřete tak, že z nabídky **File** vyberete příkaz **Open archive** (obr. 6).

V dialogovém okně (obr. 7) vyberte složku, ve které je archiv uložen, klikněte na jeho název a poté na tlačítko **Otevřít**.



Z nabídky **File** vyberte příkaz **Open archive**.

Obr. 6



Nejprve vyberte složku s archivem.

Klikněte na název archivu.

Archiv otevřete kliknutím na tlačítko **Otevřít**.

Obr. 7

**OBNOVENÍ SOUBORŮ Z ARCHIVU**

Otevřete archiv, ze kterého chcete obnovit soubory.

V okně WinZipu označte soubory, které chcete obnovit.

Z nabídky **Action** vyberte příkaz **Extract** (obr. 8).

V dialogovém okně (obr. 9) se ujistěte, že je označena položka **Selected files**. Vyberte složku,

do které chcete soubory z archivu rozbalit (může jít o jakoukoliv složku, nemusí to být ta, ve které je archiv), a poté klikněte na tlačítko **Extract**. Tím zahájíte obnovu dat.

-mzi

Z nabídky **Actions** vyberte příkaz **Extract**.

Označte soubory, které chcete obnovit.

Obr. 8

Ujistěte se, že je označena položka **Selected files**.

Vyberte složku, do které se mají data obnovit.

Obnovení souborů zahajte kliknutím na tlačítko **Extract**.

Obr. 9